



**ФЕДЕРАЛЬНАЯ СЛУЖБА ПО НАДЗОРУ В СФЕРЕ ЗАЩИТЫ ПРАВ ПОТРЕБИТЕЛЕЙ И  
БЛАГОПОЛУЧИЯ ЧЕЛОВЕКА**

**УПРАВЛЕНИЕ ФЕДЕРАЛЬНОЙ СЛУЖБЫ ПО НАДЗОРУ В СФЕРЕ ЗАЩИТЫ ПРАВ ПОТРЕБИТЕЛЕЙ И  
БЛАГОПОЛУЧИЯ ЧЕЛОВЕКА ПО АМУРСКОЙ ОБЛАСТИ**

**РЕШЕНИЕ**

«01» октября 2021 г.

№ 24

По заявлению **об установлении**, изменении или о прекращении  
существования санитарно-защитной зоны

(нужное подчеркнуть)

Администрация города Благовещенска

от 23.09.2021 г. № 24

(наименование заявителя)

Я, временно исполняющий обязанности руководителя Управления Федеральной службы по надзору в сфере защиты прав потребителей и благополучия человека по Амурской области М.С. Шептунов, рассмотрев в порядке пункта 2 статьи 12 Федерального закона от 30.03.1999 № 52-ФЗ «О санитарно-эпидемиологическом благополучии населения» заявление Администрации города Благовещенска (от 23.09.2021 г. №24) по установлению санитарно-защитной зоны для кладбища в п. Астрахановка закрыто Постановлением мэра от 16.01.2002 №78 (в границах города Благовещенска), КН 28:01:040737:56 и предоставленные документы:

1. Проектная документация «Проект санитарно-защитной зоны для кладбища в п. Астрахановка закрыто Постановлением мэра от 16.01.2002 №78 (в границах города Благовещенска), КН 28:01:040737:56»;
2. Экспертное заключение № 0192/2021 от 19.03.2021г Орган инспекции. ООО «ЭкспертГрупп» Аттестат аккредитации № RA.RU.710290 от 13.02.2019 г.;
3. Санитарно-эпидемиологическое заключение от 09.04.2021г. №28.22.03.000.Т.000094.04.21 (копия).

**УСТАНОВИЛ**

Проект санитарно-защитной зоны содержит: сведения о размерах санитарно-защитной зоны; сведения о границах санитарно-защитной зоны (наименования административно-территориальных единиц и графическое описание местоположения границ такой зоны, перечень координат характерных точек этих границ в системе координат, используемой для ведения Единого государственного реестра

недвижимости, в том числе в электронном виде, обоснование размеров и границ санитарно-защитной зоны в соответствии с требованиями законодательства в области обеспечения санитарно-эпидемиологического благополучия населения, в том числе с учетом расчетов рассеивания выбросов вредных (загрязняющих) веществ в атмосферном воздухе, физического воздействия на атмосферный воздух и оценки риска для здоровья человека, перечень ограничений использования земельных участков, расположенных в границах санитарно-защитной зоны, обоснование возможности использования земельных участков расположенных в границах санитарно-защитной зоны.

Согласно экспертного заключения № 0192/2021 от 19.04.2021г Орган инспекции. ООО «ЭкспертГрупп» проектная документация соответствует СанПиН 2.2.1/2.1.1.1200-03 «Санитарно-защитные зоны и санитарная классификация предприятий, сооружений и иных объектов»; "Об утверждении санитарных правил и норм СанПиН 2.1.3684-21 "Санитарно-эпидемиологические требования к содержанию территорий городских и сельских поселений, к водным объектам, питьевой воде и питьевому водоснабжению, атмосферному воздуху, почвам, жилым помещениям, эксплуатации производственных, общественных помещений, организации и проведению санитарно-противоэпидемических (профилактических) мероприятий" (утв. Постановлением Главного государственного санитарного врача РФ от 28.01.2021 N 3 (ред. от 26.06.2021); СанПиН 1.2.3685-21 "Гигиенические нормативы и требования к обеспечению безопасности и (или) безвредности для человека факторов среды обитания" (утв. Постановлением Главного государственного санитарного врача РФ от 28.01.2021 N 2).

С учетом вышеизложенного, руководствуясь пунктом 2 статьи 12 Федерального закона от 30.03.1999 № 52-ФЗ «О санитарно-эпидемиологическом благополучии населения»,

## РЕШИЛ

1. Установить для кладбища в п. Астрахановка города Благовещенска Амурской области (закрыто Постановлением мэра от 16.01.2002 №78), границы которого образованы земельным участком с кадастровым номером: 28:01:040737:56 площадью 10089 ± 20 кв.м (квартал 737, 742) **санитарно-защитную зону по границе земельного участка**, согласно перечню координат характерных точек и графическому описанию местоположения санитарно-защитной зоны, приведенным в приложении № 1 к настоящему решению, а также перечню координат характерных точек в форме электронного документа (XML-файл) в приложении № 2 к настоящему решению в границах площадки объекта.

Примечание: настоящее Решение об изменении санитарно-защитной зоны не действительно без приложений № 1 и № 2 к настоящему Решению.

Копию настоящего решения в двухдневный срок направить:

1. ФГБУ «ФКП Росреестра» по Амурской области (адрес: 675000, Амурская область, г. Благовещенск, ул. Амурская, д.150);
2. Администрацию г. Благовещенска Амурской области (адрес: 675000, г. Благовещенск, ул. Ленина, д.133).

Врио руководителя  
Управления Роспотребнадзора  
по Амурской области

A handwritten signature in blue ink, consisting of a large, stylized loop followed by a horizontal line extending to the right.

М.С. Шептунов

Приложение № 1

к решению Врио руководителя  
Управления Роспотребнадзора  
по Амурской области

от «01» октября 2021г № 24

Сведения о границах санитарно-защитной зоны

Санитарно-защитная зона для кладбища для кладбища в п. Астрахановка города Благовещенска Амурской области (закрыто Постановлением мэра от 16.01.2002 №78), границы которого образованы земельным участком с кадастровым номером: 28:01:040737:56 площадью  $10089 \pm 20$  кв.м (квартал 737, 742)

Перечень координат характерных (поворотных) точек границ санитарно-защитной зоны в системе координат, используемой для ведения Единого государственного реестра недвижимости (система координат МСК - 28):

Поворотная точка	Координаты X	Координаты Y
1	460981,18	3290116,78
2	460942,52	3290199,36
3	460845,12	3290167,96
4	460890,03	3290070,80
1	460981,18	3290116,78

## Приложение № 2

к решению Врио руководителя  
Управления Роспотребнадзора  
по Амурской области

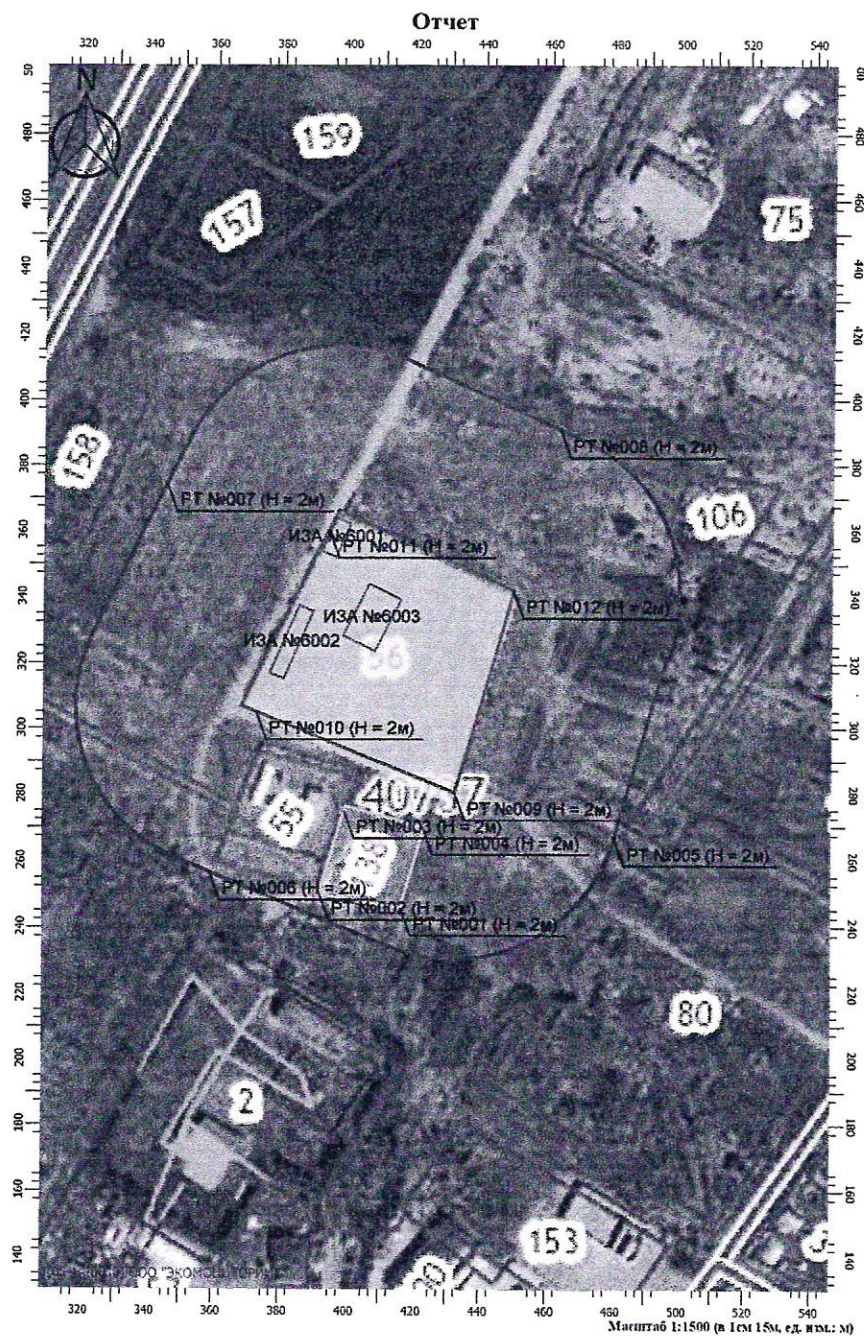
от «01» октября 2021г № 24

### Сведения о границах санитарно-защитной зоны в электронном виде




Перечень координат характерных точек границ санитарно-защитной зоны в системе координат, используемой для ведения Единого государственного реестра недвижимости (далее – ЕГРН), в форме электронного документа (XML-файл) для внесения в ЕГРН, представленный Администрацией города Благовещенска на CD-диске (прилагается).

## Приложение 1. Картографический материал

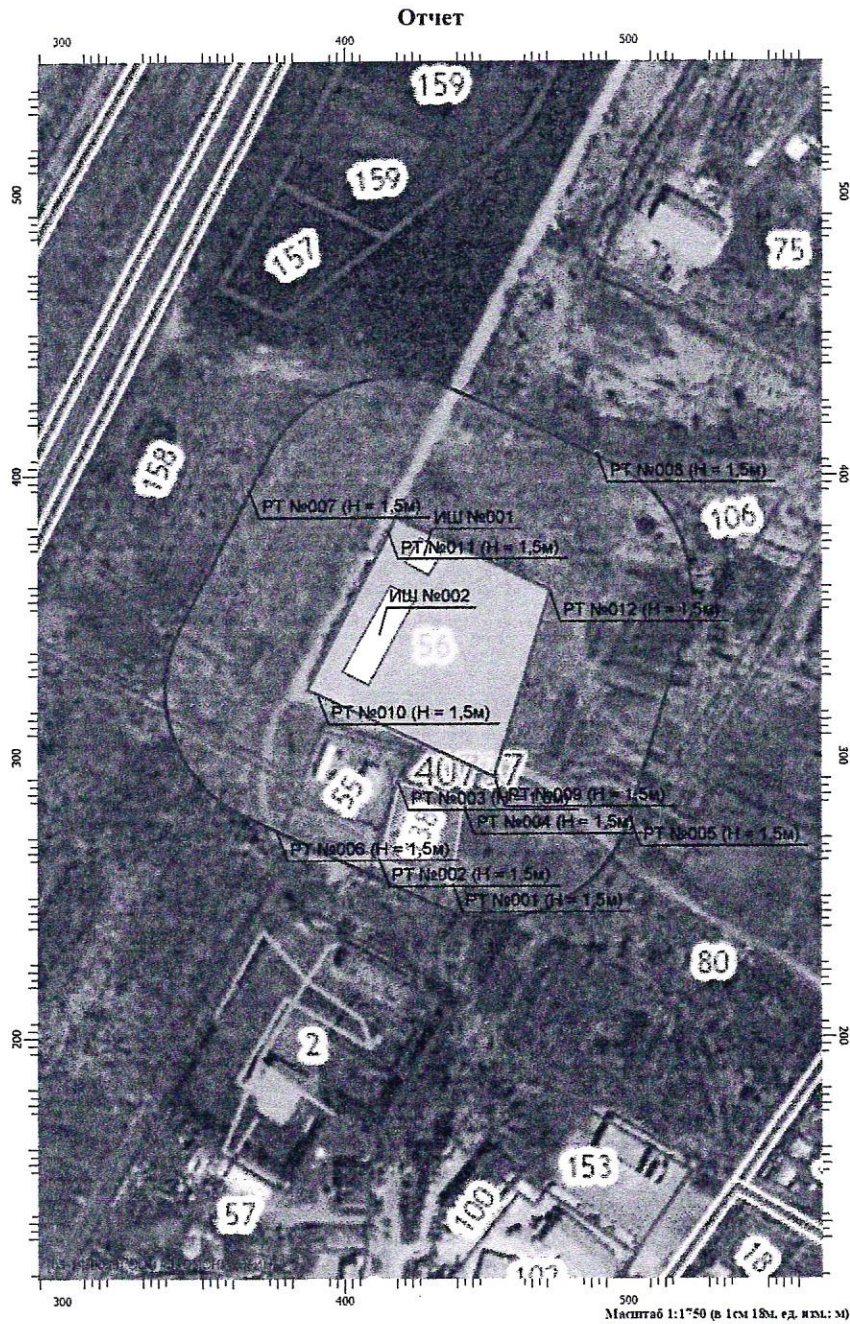
Карта-схема расположения расчетных точек и расчетных зон (воздух)






### Условные обозначения

-  - граница ориентировочной СЗЗ
-  - территория предприятия
-  - нормируемая территория

# Карта-схема расположения расчетных точек и расчетных зон (шум)



## Условные обозначения

-  - граница ориентировочной СЗЗ
-  - территория кладбища
-  - нормируемая территория

**Ситуационный план территории объекта с границами расчетной СЗЗ, контрольными точками, наблюдательными скважинами отбора проб**



Масштаб 1: 3400

**Условные обозначения:**

 **Граница расчетной СЗЗ**

 **Контрольные точки, скважины**