



**ФЕДЕРАЛЬНАЯ СЛУЖБА ПО НАДЗОРУ В СФЕРЕ ЗАЩИТЫ ПРАВ ПОТРЕБИТЕЛЕЙ И  
БЛАГОПОЛУЧИЯ ЧЕЛОВЕКА**

**УПРАВЛЕНИЕ ФЕДЕРАЛЬНОЙ СЛУЖБЫ ПО НАДЗОРУ В СФЕРЕ ЗАЩИТЫ ПРАВ ПОТРЕБИТЕЛЕЙ И  
БЛАГОПОЛУЧИЯ ЧЕЛОВЕКА ПО АМУРСКОЙ ОБЛАСТИ**

**РЕШЕНИЕ**

«28» сентября 2021 г.

№ 15

По заявлению **об установлении**, изменении или о прекращении  
существования санитарно-защитной зоны  
(нужное подчеркнуть)  
Администрация города Благовещенска  
от 23.09.2021 г. № 15  
(наименование заявителя)

Я, временно исполняющий обязанности руководителя Управления Федеральной службы по надзору в сфере защиты прав потребителей и благополучия человека по Амурской области М.С. Шептунов, рассмотрев в порядке пункта 2 статьи 12 Федерального закона от 30.03.1999 № 52-ФЗ «О санитарно-эпидемиологическом благополучии населения» заявление Администрации города Благовещенска (от 23.09.2021 г. №15) по установлению санитарно-защитной зоны для Кладбища "Молоканское" по ул. Б. Хмельницкого в квартале 276 закрыто в 1970г. (в границах города Благовещенска). КН 28:01:010276:43» и предоставленные документы:

1. Проектная документация «Проект санитарно-защитной зоны для Кладбища "Молоканское" по ул. Б. Хмельницкого в квартале 276 закрыто в 1970г. (в границах города Благовещенска). КН 28:01:010276:43»;
2. Экспертное заключение № 0194/2021 от 22.03.2021г Орган инспекции. ООО «ЭкспертГрупп» Аттестат аккредитации № RA.RU.710290 от 13.02.2019 г.;
3. Санитарно-эпидемиологическое заключение от 12.04.2021г. №28.22.03.000.Т.000106.04.21 (копия).

**УСТАНОВИЛ**

Проект санитарно-защитной зоны содержит: сведения о размерах санитарно-защитной зоны; сведения о границах санитарно-защитной зоны (наименования административно-территориальных единиц и графическое описание местоположения границ такой зоны, перечень координат характерных точек этих границ в системе координат, используемой для ведения Единого государственного реестра

недвижимости, в том числе в электронном виде, обоснование размеров и границ санитарно-защитной зоны в соответствии с требованиями законодательства в области обеспечения санитарно-эпидемиологического благополучия населения, в том числе с учетом расчетов рассеивания выбросов вредных (загрязняющих) веществ в атмосферном воздухе, физического воздействия на атмосферный воздух и оценки риска для здоровья человека, перечень ограничений использования земельных участков, расположенных в границах санитарно-защитной зоны, обоснование возможности использования земельных участков расположенных в границах санитарно-защитной зоны.

Согласно экспертного заключения № 0194/2021 от 22.03.2021г Орган инспекции. ООО «ЭкспертГрупп» проектная документация соответствует СанПиН 2.2.1/2.1.1.1200-03 «Санитарно-защитные зоны и санитарная классификация предприятий, сооружений и иных объектов»; "Об утверждении санитарных правил и норм СанПиН 2.1.3684-21 "Санитарно-эпидемиологические требования к содержанию территорий городских и сельских поселений, к водным объектам, питьевой воде и питьевому водоснабжению, атмосферному воздуху, почвам, жилым помещениям, эксплуатации производственных, общественных помещений, организации и проведению санитарно-противоэпидемических (профилактических) мероприятий" (утв. Постановлением Главного государственного санитарного врача РФ от 28.01.2021 N 3 (ред. от 26.06.2021); СанПиН 1.2.3685-21 "Гигиенические нормативы и требования к обеспечению безопасности и (или) безвредности для человека факторов среды обитания" (утв. Постановлением Главного государственного санитарного врача РФ от 28.01.2021 N 2).

С учетом вышеизложенного, руководствуясь пунктом 2 статьи 12 Федерального закона от 30.03.1999 № 52-ФЗ «О санитарно-эпидемиологическом благополучии населения»,

## РЕШИЛ

1. Установить для кладбища "Молоканское" в западной части квартала 276 города Благовещенска Амурской области (закрыто в 1970г.), границы которого образованы земельным участком с кадастровым номером: 28:01:010276:43 площадью 60396 ± 51 кв.м и проходят по ул. Тенистая - ул. Шевченко - ул. Рабочая - ул. Б. Хмельницкого, **санитарно-защитную зону по границе земельного участка** согласно перечню координат характерных точек и графическому описанию местоположения санитарно-защитной зоны, приведенным в приложении № 1 к настоящему решению, а также перечню координат характерных точек в форме электронного документа (XML-файл) в приложении № 2 к настоящему решению в границах площадки объекта.

Примечание: настоящее Решение об изменении санитарно-защитной зоны не действительно без приложений № 1 и № 2 к настоящему Решению.

Копию настоящего решения в двухдневный срок направить:

1. ФГБУ «ФКП Росреестра» по Амурской области (адрес: 675000, Амурская область, г. Благовещенск, ул. Амурская, д.150);
2. Администрацию г. Благовещенска Амурской области (адрес: 675000, г. Благовещенск, ул. Ленина, д.133).

Врио руководителя  
Управления Роспотребнадзора  
по Амурской области

A handwritten signature in blue ink, consisting of a large, stylized loop followed by a horizontal line that tapers to the right. The signature is positioned between the text of the official and the printed name.

М.С. Шептунов

Приложение № 1

к решению Врио руководителя  
Управления Роспотребнадзора  
по Амурской области

от «28» сентября 2021г № 15

Сведения о границах санитарно-защитной зоны

Санитарно-защитная зона для кладбища "Молоканское" в западной части квартала 276 города Благовещенска Амурской области (закрыто в 1970г.), границы которого образованы земельным участком с кадастровым номером: 28:01:010276:43 площадью 60396 ± 51 кв.м и проходят по ул. Тенистая - ул. Шевченко - ул. Рабочая - ул. Б. Хмельницкого

Перечень координат характерных (поворотных) точек границ санитарно-защитной зоны в системе координат, используемой для ведения Единого государственного реестра недвижимости (система координат МСК - 28):

Поворотная точка	Координаты X	Координаты Y
1	455985,70	3286542,52
2	455962,71	3286601,25
3	455960,02	3286599,84
4	455948,21	3286634,20
5	455934,33	3286660,86
6	455931,93	3286660,25
7	455910,60	3286699,68
8	455909,80	3286699,68
9	455887,82	3286695,21
10	455872,07	3286709,76
11	455832,63	3286724,24
12	455826,72	3286727,12
13	455815,99	3286735,49
14	455803,99	3286736,85
15	455798,09	3286735,83
16	455777,50	3286731,27
17	455749,43	3286722,58
18	455743,87	3286710,06
19	455711,55	3286685,16
20	455696,49	3286704,21
21	455687,91	3286697,68
22	455676,93	3286691,45
23	455667,55	3286684,32
24	455664,86	3286680,61
25	455663,57	3286677,31
26	455660,18	3286674,40
27	455658,99	3286670,59
28	455656,00	3286668,98
29	455625,13	3286660,08

30	455654,38	3286485,58
31	455822,38	3286515,70
32	455822,41	3286539,49
33	455828,40	3286541,93
34	455828,51	3286540,12
35	455849,49	3286543,89
36	455851,62	3286536,00
37	455857,22	3286536,91
38	455860,36	3286522,92
39	455921,33	3286533,92
40	455932,22	3286536,05
41	455932,43	3286533,75
1	455985,70	3286542,52

Приложение № 2

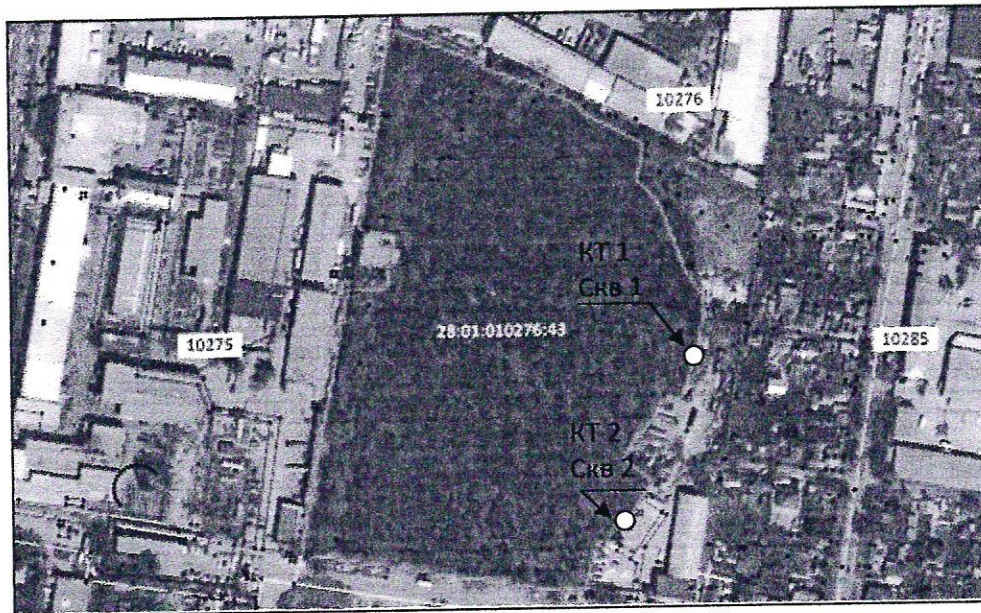
к решению Врио руководителя  
Управления Роспотребнадзора  
по Амурской области

от «28» сентября 2021г №15

Сведения о границах санитарно-защитной зоны в электронном виде



Перечень координат характерных точек границ санитарно-защитной зоны в системе координат, используемой для ведения Единого государственного реестра недвижимости (далее – ЕГРН), в форме электронного документа (XML-файл) для внесения в ЕГРН, представленный Администрацией города Благовещенска на CD-диске (прилагается).

**Ситуационный план территории объекта с границами расчетной СЗЗ, контрольными точками, наблюдательными скважинами отбора проб**



Масштаб 1: 3600

**Условные обозначения:**



-  **Граница расчетной СЗЗ**
-  **Контрольные точки, скважины**

# Приложение 1. Картографический материал

Карта-схема расположения расчетных точек и расчетных зон (воздух)



## Условные обозначения




-  - граница ориентировочной СЗЗ
-  - территория кладбища
-  - нормируемая территория



# Карта-схема расположения расчетных точек и расчетных зон (шум)



## Условные обозначения

-  - граница ориентировочной С33
-  - территория кладбища
-  - нормируемая территория