



**ФЕДЕРАЛЬНАЯ СЛУЖБА ПО НАДЗОРУ В СФЕРЕ ЗАЩИТЫ ПРАВ ПОТРЕБИТЕЛЕЙ И  
БЛАГОПОЛУЧИЯ ЧЕЛОВЕКА**

**УПРАВЛЕНИЕ ФЕДЕРАЛЬНОЙ СЛУЖБЫ ПО НАДЗОРУ В СФЕРЕ ЗАЩИТЫ ПРАВ ПОТРЕБИТЕЛЕЙ И  
БЛАГОПОЛУЧИЯ ЧЕЛОВЕКА ПО АМУРСКОЙ ОБЛАСТИ**

**РЕШЕНИЕ**

«29» сентября 2021 г.

№ 18

По заявлению об установлении, изменении или о прекращении  
существования санитарно-защитной зоны  
(нужное подчеркнуть)

Администрация города Благовещенска  
от 23.09.2021 г. № 18  
(наименование заявителя)

Я, временно исполняющий обязанности руководителя Управления Федеральной службы по надзору в сфере защиты прав потребителей и благополучия человека по Амурской области М.С. Шептунов, рассмотрев в порядке пункта 2 статьи 12 Федерального закона от 30.03.1999 № 52-ФЗ «О санитарно-эпидемиологическом благополучии населения» заявление Администрации города Благовещенска (от 23.09.2021 г. №18) по установлению санитарно-защитной зоны для кладбища в с. Верхнеблаговещенское в границах города Благовещенска, КН 28:01:110257:316 и предоставленные документы:

1. Проектная документация «Проект санитарно-защитной зоны для Кладбища в с. Верхнеблаговещенское (в границах города Благовещенска). 28:01:110257:316»;
2. Экспертное заключение № 0267/2021 от 27.04.2021г Орган инспекции. ООО «ЭкспертГрупп» Аттестат аккредитации № RA.RU.710290 от 13.02.2019 г.;
3. Санитарно-эпидемиологическое заключение от 21.05.2021г. №28.22.03.000.Т.000166.05.21 (копия).

**УСТАНОВИЛ**

Проект санитарно-защитной зоны содержит: сведения о размерах санитарно-защитной зоны; сведения о границах санитарно-защитной зоны (наименования административно-территориальных единиц и графическое описание местоположения границ такой зоны, перечень координат характерных точек этих границ в системе координат, используемой для ведения Единого государственного реестра

недвижимости, в том числе в электронном виде, обоснование размеров и границ санитарно-защитной зоны в соответствии с требованиями законодательства в области обеспечения санитарно-эпидемиологического благополучия населения, в том числе с учетом расчетов рассеивания выбросов вредных (загрязняющих) веществ в атмосферном воздухе, физического воздействия на атмосферный воздух и оценки риска для здоровья человека, перечень ограничений использования земельных участков, расположенных в границах санитарно-защитной зоны, обоснование возможности использования земельных участков расположенных в границах санитарно-защитной зоны.

Согласно экспертного заключения № 0267/2021 от 27.04.2021г Орган инспекции. ООО «ЭкспертГрупп» проектная документация соответствует СанПиН 2.2.1/2.1.1.1200-03 «Санитарно-защитные зоны и санитарная классификация предприятий, сооружений и иных объектов»; "Об утверждении санитарных правил и норм СанПиН 2.1.3684-21 "Санитарно-эпидемиологические требования к содержанию территорий городских и сельских поселений, к водным объектам, питьевой воде и питьевому водоснабжению, атмосферному воздуху, почвам, жилым помещениям, эксплуатации производственных, общественных помещений, организации и проведению санитарно-противоэпидемиологических (профилактических) мероприятий" (утв. Постановлением Главного государственного санитарного врача РФ от 28.01.2021 N 3 (ред. от 26.06.2021); СанПиН 1.2.3685-21 "Гигиенические нормативы и требования к обеспечению безопасности и (или) безвредности для человека факторов среды обитания" (утв. Постановлением Главного государственного санитарного врача РФ от 28.01.2021 N 2).

С учетом вышеизложенного, руководствуясь пунктом 2 статьи 12 Федерального закона от 30.03.1999 № 52-ФЗ «О санитарно-эпидемиологическом благополучии населения»,

## РЕШИЛ

1. Установить для кладбища в с. Верхнеблаговещенское города Благовещенска Амурской области, границы которого образованы земельным участком с кадастровым номером: 28:01:110257:316 площадью 123794 ± 70 кв.м, **санитарно-защитную зону размером 100 метров по всем направлениям от границ земельного участка** согласно перечню координат характерных точек и графическому описанию местоположения санитарно-защитной зоны, приведенным в приложении № 1 к настоящему решению, а также перечню координат характерных точек в форме электронного документа (XML-файл) в приложении № 2 к настоящему решению в границах площадки объекта.

2. Установить ограничения использования земельного участка, расположенного в границах объекта: кладбища в с. Белогорье города Благовещенска, границы которого образованы земельным участком с кадастровым номером: 28:01:110257:316 площадью 123794 ± 70 кв.м:



- размещение жилой застройки, объектов образовательного и медицинского назначения, спортивных сооружений открытого типа, организаций отдыха детей и их оздоровления, зон рекреационного назначения и для ведения дачного хозяйства и садоводства;

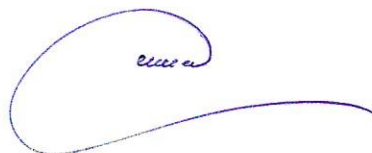
- размещение объектов для производства и хранения лекарственных средств, объектов пищевых отраслей промышленности, оптовых складов продовольственного сырья и пищевой продукции, комплексов водопроводных сооружений для подготовки и хранения питьевой воды, использования земельных участков в целях производства, хранения и переработки сельскохозяйственной продукции, предназначенной для дальнейшего использования в качестве пищевой продукции.

Примечание: настоящее Решение об изменении санитарно-защитной зоны не действительно без приложений № 1 и № 2 к настоящему Решению.

Копию настоящего решения в двухдневный срок направить:

1. ФГБУ «ФКП Росреестра» по Амурской области (адрес: 675000, Амурская область, г. Благовещенск, ул. Амурская, д.150);
2. Администрацию г. Благовещенска Амурской области (адрес: 675000, г. Благовещенск, ул. Ленина, д.133).

Врио руководителя  
Управления Роспотребнадзора  
по Амурской области



М.С. Шептунов

Приложение № 1

к решению Врио руководителя  
Управления Роспотребнадзора  
по Амурской области

от «29» сентября 2021г № 18

Сведения о границах санитарно-защитной зоны

Санитарно-защитная зона для кладбища в с. Верхнеблаговещенское города Благовещенска Амурской области, границы которого образованы земельным участком с кадастровым номером 28:01:110257:316 площадью 123794 ± 70 кв.м.

Перечень координат характерных (поворотных) точек границ санитарно-защитной зоны в системе координат, используемой для ведения Единого государственного реестра недвижимости (система координат МСК - 28):

Поворотная точка	Координаты X	Координаты Y
н1	456449,05	3278757,55
н2	456445,34	3278772,09
н3	456426,17	3278829,04
н4	456418,00	3278847,14
н5	456395,68	3278873,74
н6	456365,60	3278891,11
н7	456331,40	3278897,14
н8	456299,05	3278891,76
н9	456096,41	3278822,47
н10	456067,27	3278805,64
н11	456044,01	3278778,50
н12	456032,13	3278745,86
н13	456032,13	3278711,14
н14	456035,30	3278698,25
н15	456062,57	3278612,33
н16	456071,28	3278592,58
н17	456093,60	3278565,98
н18	456101,99	3278559,65
н19	456158,11	3278521,83
н20	456179,80	3278510,79
н21	456210,38	3278504,83
н22	456265,01	3278502,91
н23	456299,21	3278508,94
н24	456323,55	3278521,83
н25	456379,18	3278561,48
н26	456401,50	3278588,08
н27	456409,31	3278605,10
н28	456444,98	3278707,21
н29	456449,05	3278722,83
н1	456449,05	3278757,55

Приложение № 2

к решению Врио руководителя  
Управления Роспотребнадзора  
по Амурской области

от «29» января 2021г №18

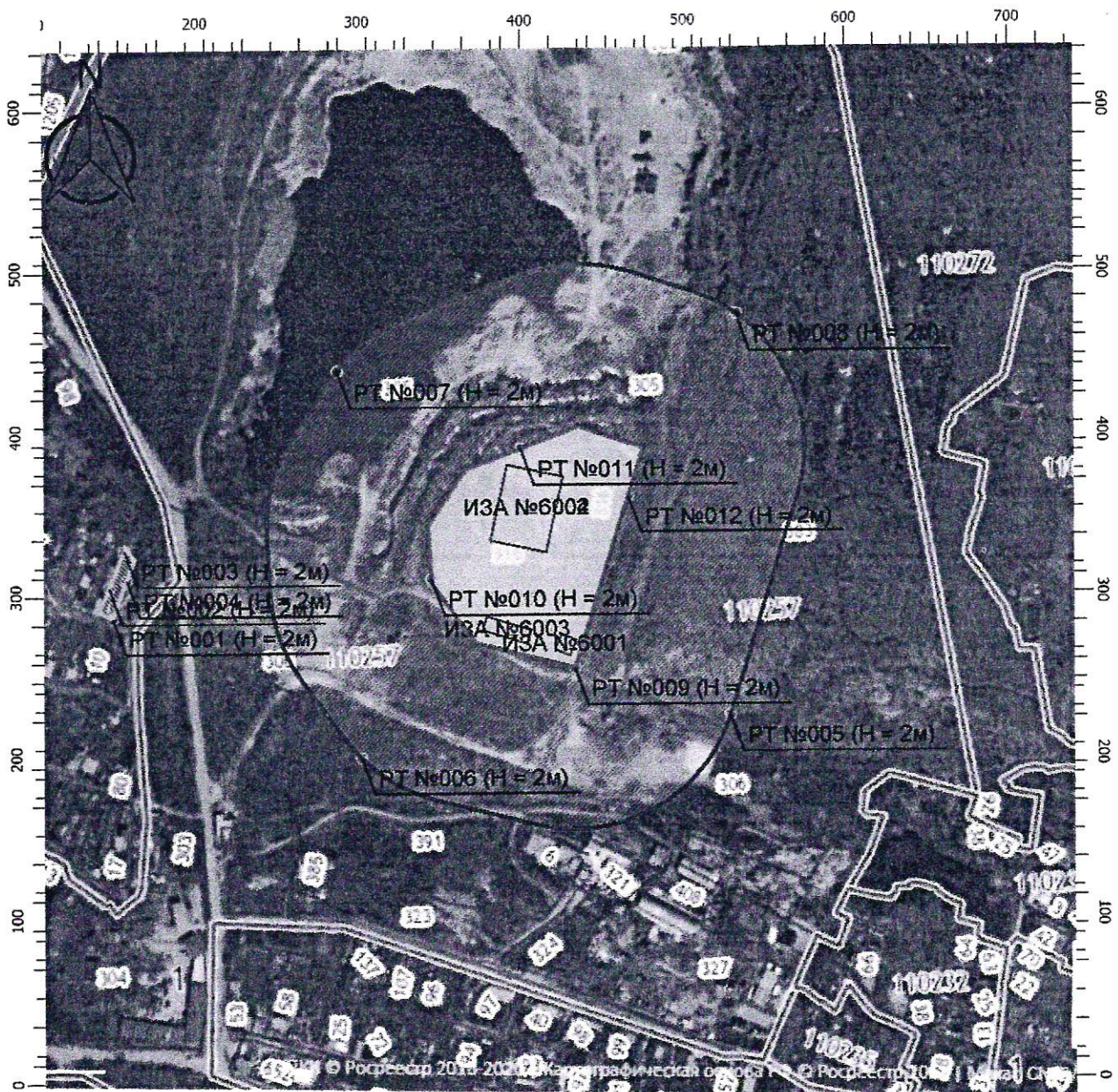
Сведения о границах санитарно-защитной зоны в электронном виде

Перечень координат характерных точек границ санитарно-защитной зоны в системе координат, используемой для ведения Единого государственного реестра недвижимости (далее – ЕГРН), в форме электронного документа (XML-файл) для внесения в ЕГРН, представленный Администрацией города Благовещенска на CD-диске (прилагается).






# Приложение 1. Картографический материал

Карта-схема расположения расчетных точек и расчетных зон (воздух)

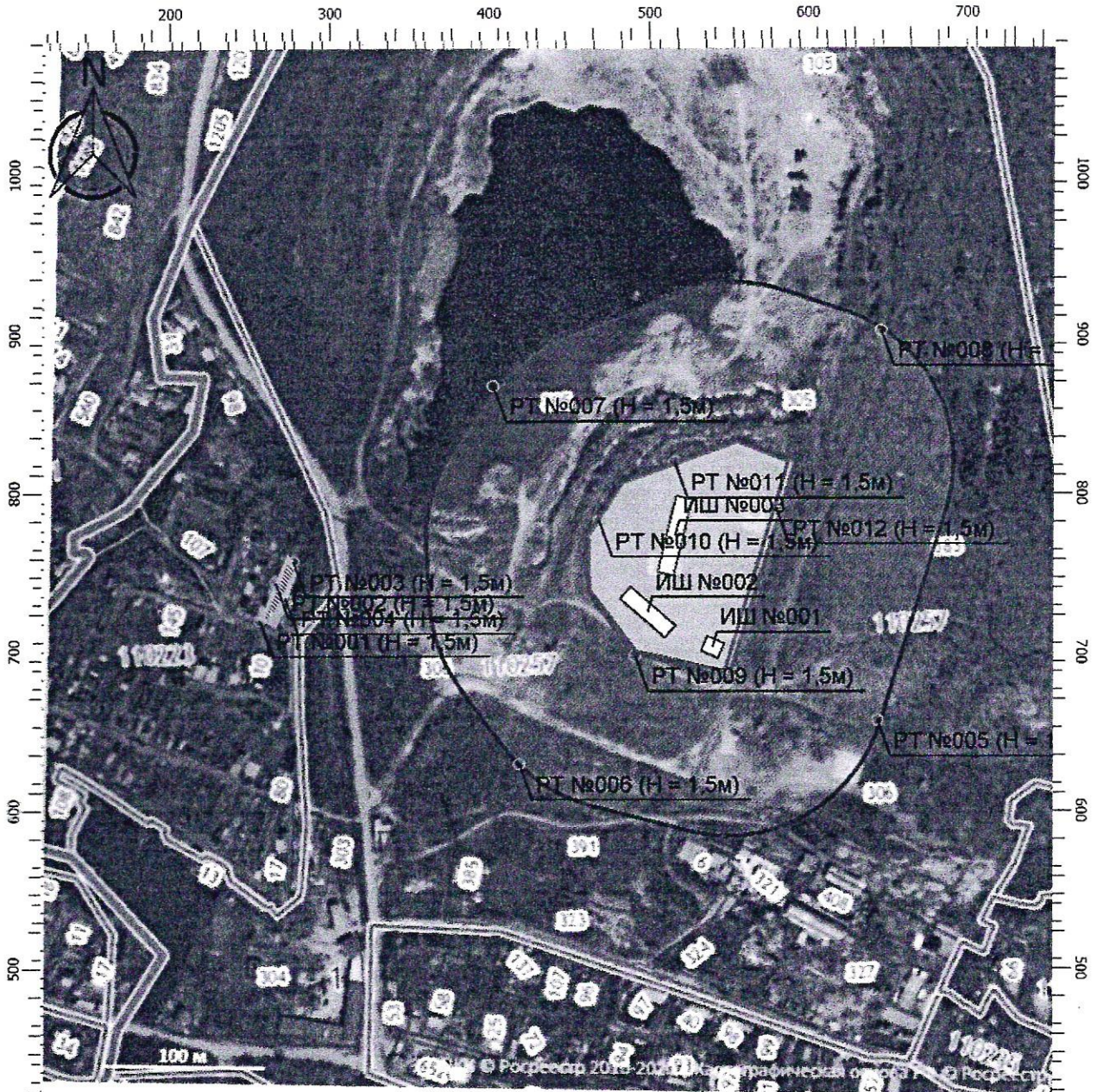


## Условные обозначения




-  - граница ориентировочной СЗЗ
-  - территория предприятия
-  - нормируемая территория



Карта-схема расположения расчетных точек и расчетных зон (шум)



**Условные обозначения**

-  - граница ориентировочной СЗЗ
-  - территория предприятия
-  - нормируемая территория





## Карта-схема расположения КТ и скважин



Масштаб 1: 4700

**Условные обозначения:**

-  **Граница расчетной СЗЗ**
-  **Контрольные точки, скважины**