



**ФЕДЕРАЛЬНАЯ СЛУЖБА ПО НАДЗОРУ В СФЕРЕ ЗАЩИТЫ ПРАВ ПОТРЕБИТЕЛЕЙ И
БЛАГОПОЛУЧИЯ ЧЕЛОВЕКА**

**УПРАВЛЕНИЕ ФЕДЕРАЛЬНОЙ СЛУЖБЫ ПО НАДЗОРУ В СФЕРЕ ЗАЩИТЫ ПРАВ ПОТРЕБИТЕЛЕЙ И
БЛАГОПОЛУЧИЯ ЧЕЛОВЕКА ПО АМУРСКОЙ ОБЛАСТИ**

РЕШЕНИЕ

«13» мая 2022 г.

№ 21

По заявлению **об установлении**, изменении или о прекращении
существования санитарно-защитной зоны
(нужное подчеркнуть)

Общество с ограниченной ответственностью «Благовещенский
бутощебеночный завод»
от 05.05.2022 г. № 21
(наименование заявителя)

Я, временно исполняющий обязанности руководителя Управления Федеральной службы по надзору в сфере защиты прав потребителей и благополучия человека по Амурской области М.С. Шептунов, рассмотрев в порядке пункта 2 статьи 12 Федерального закона от 30.03.1999 № 52-ФЗ «О санитарно-эпидемиологическом благополучии населения», заявление (от 05.05.2022 г. №21) по установлению санитарно-защитной зоны для промышленной площадки Благовещенского бутощебеночного завода, по адресу: Амурская область, Благовещенский район, с. Верхнеблаговещенское и предоставленные документы:

1. Проектная документация «Обоснования размеров санитарно-защитной зоны. Общество с ограниченной ответственностью «Благовещенский бутощебеночный завод» в с. Верхнеблаговещенское Благовещенского района Амурской области»;

2. Экспертное заключение № 0878 от 25.06.2020 ФБУЗ «Центр гигиены и эпидемиологии в Амурской области» Аттестат аккредитации № RA.RU.710054 от 29.05.2015г.;

3. Санитарно-эпидемиологическое заключение от 18.09.2020г. №28.22.03.000.Т.000781.09.20 (копия)

УСТАНОВИЛ

Проект санитарно-защитной зоны содержит: сведения о размерах санитарно-защитной зоны; сведения о границах санитарно-защитной зоны (наименования административно-территориальных единиц и графическое описание местоположения границ такой зоны, перечень координат характерных точек этих границ в системе

координат, используемой для ведения Единого государственного реестра недвижимости, обоснование размеров и границ санитарно-защитной зоны в соответствии с требованиями законодательства в области обеспечения санитарно-эпидемиологического благополучия населения, в том числе с учетом расчетов рассеивания выбросов вредных (загрязняющих) веществ в атмосферном воздухе, физического воздействия на атмосферный воздух и оценки риска для здоровья человека, перечень ограничений использования земельных участков, расположенных в границах санитарно-защитной зоны, обоснование возможности использования земельных участков расположенных в границах санитарно-защитной зоны.

Рассмотрев заявление ООО «Благовещенский бутощебеночный завод», проект санитарно-защитной зоны, экспертное заключение № 0878 от 25.06.2020 ФБУЗ «Центр гигиены и эпидемиологии в Амурской области» по результатам санитарно-эпидемиологической экспертизы проекта санитарно-защитной зоны, санитарно-эпидемиологическое заключение от 18.09.2020г. №28.22.03.000.Т.000781.09.20 о соответствии проекта санитарно-защитной зоны требованиям санитарных норм и правил, выданное Управлением Роспотребнадзора по Амурской области, руководствуясь положениями Федерального закона от 30.03.1999 № 52-ФЗ «О санитарно-эпидемиологическом благополучии населения» и постановления Правительства Российской Федерации от 03.03.2018 №222 «Об утверждении Правил установления санитарно-защитных зон и использования земельных участков, расположенных в границах санитарно-защитных зон»,

РЕШИЛ

1. Установить для объекта: промышленной площадки Благовещенского бутощебеночного завода, по адресу: Амурская область, Благовещенский район, с. Верхнеблаговещенское, **санитарно-защитную зону от границ территории объекта, расположенного на земельных участках с кадастровыми номерами 28:10:013001:100, 28:10:013001:099: в западном направлении размером - 100 метров, по остальным направлениям - по границе территории объекта, согласно перечню координат характерных точек и графическому описанию местоположения санитарно-защитной зоны, приведенным в приложении № 1 к настоящему решению, а также перечню координат характерных точек в форме электронного документа (XML-файл) в приложении № 2 к настоящему решению.**

2. Установить ограничения использования земельного участка, расположенного в границах объекта: промышленной площадки Благовещенского бутощебеночного завода, Амурская область, Благовещенский район, с. Верхнеблаговещенское, границы которого образованы земельными участками с кадастровыми номерами 28:10:013001:100, 28:10:013001:099:

- размещение жилой застройки, объектов образовательного и медицинского назначения, спортивных сооружений открытого типа, организаций отдыха детей и их оздоровления, зон рекреационного назначения и для ведения дачного хозяйства и садоводства;

- размещение объектов для производства и хранения лекарственных средств, объектов пищевых отраслей промышленности, оптовых складов продовольственного сырья и пищевой продукции, комплексов водопроводных сооружений для

подготовки и хранения питьевой воды, использования земельных участков в целях производства, хранения и переработки сельскохозяйственной продукции, предназначенной для дальнейшего использования в качестве пищевой продукции.

Примечание: настоящее Решение об установлении санитарно-защитной зоны не действительно без приложений № 1 и № 2 к настоящему Решению.

Копию настоящего решения в двухдневный срок направить:

1. ФГБУ «ФКП Росреестра» по Амурской области (адрес: 675000, Амурская область, г. Благовещенск, ул. Амурская, д.150);
2. Главе Благовещенского района Амурской области (адрес: 676870, Амурская область, г. Благовещенск, ул. Зейская, 198).

Врио руководителя
Управления Роспотребнадзора
по Амурской области



М.С. Шептунов

Приложение № 1

к решению Врио руководителя
Управления Роспотребнадзора
по Амурской области

от «13» мая 2022г № 21

Сведения о границах санитарно-защитной зоны

Санитарно-защитная зона для промышленной площадки Благовещенского
бутощебеночного завода

Месторасположение: Амурская область, Благовещенский район, с.
Верхнеблаговещенское, на земельных участках с кадастровыми номерами
28:10:013001:100, 28:10:013001:099 площадью 91720 ± 106 кв.м

Перечень координат характерных (поворотных) точек границ санитарно-
защитной зоны в системе координат, используемой для ведения Единого
государственного реестра недвижимости (система координат МСК - 28):

Поворотная точка	Координаты X	Координаты Y
n1	457576,95	3278745,42
n2	457510,32	3278810,49
n3	457489,87	3278787,64
n4	457446,42	3278744,89
n5	457421,83	3278713,12
n6	457397,63	3278672,43
n7	457373,01	3278650,61
n8	457360,68	3278642,64
n9	457348,35	3278634,68
n10	457336,02	3278630,66
n11	457326,76	3278630,67
n12	457326,74	3278628,63
n13	457317,48	3278628,61
n14	457308,21	3278628,57
n15	457295,84	3278628,53
n16	457286,41	3278625,81
n17	457268,08	3278620,49
n18	457255,74	3278614,50
n19	457234,16	3278604,52
n20	457209,48	3278592,55
n21	457175,55	3278574,60
n22	457160,14	3278568,60
n23	457126,21	3278554,60
n24	457109,24	3278546,98
n25	457109,16	3278546,95
n26	457103,44	3278544,50
n27	457101,09	3278543,32
n28	457086,16	3278536,61
n29	457055,26	3278522,64
n30	457036,76	3278513,65
n31	457012,09	3278504,56

н32	457009,00	3278502,66
н33	457052,21	3278418,19
н34	457057,02	3278407,47
н35	457063,46	3278396,83
н36	457071,17	3278387,08
н37	457080,03	3278378,35
н38	457089,91	3278370,80
н39	457100,64	3278364,52
н40	457112,07	3278359,63
н41	457124,02	3278356,20
н42	457136,31	3278354,27
н43	457148,73	3278353,88
н44	457161,11	3278355,04
н45	457173,25	3278357,73
н46	457184,97	3278361,90
н47	457341,65	3278432,18
н48	457352,38	3278438,45
н49	457362,26	3278446,01
н50	457371,12	3278454,73
н51	457378,83	3278464,49
н52	457385,26	3278475,13
н53	457390,33	3278486,48
н54	457393,95	3278498,37
н55	457396,07	3278510,63
н56	457396,65	3278523,05
н57	457395,69	3278535,44
н58	457393,63	3278545,79
н59	457393,80	3278545,84
н60	457406,12	3278553,81
н61	457418,45	3278561,78
н62	457443,08	3278583,64
н63	457467,27	3278624,29
н64	457491,86	3278656,06
н65	457535,31	3278698,82
н1	457576,95	3278745,42

Приложение № 2

к решению Врио руководителя
Управления Роспотребнадзора
по Амурской области





от «13» мая 2022г № 21

Сведения о границах санитарно-защитной зоны в электронном виде

Перечень координат характерных точек границ санитарно-защитной зоны в системе координат, используемой для ведения Единого государственного реестра недвижимости (далее – ЕГРН), в форме электронного документа (XML-файл) для внесения в ЕГРН, представленный ООО «ББЦЗ» на CD-диске (прилагается).

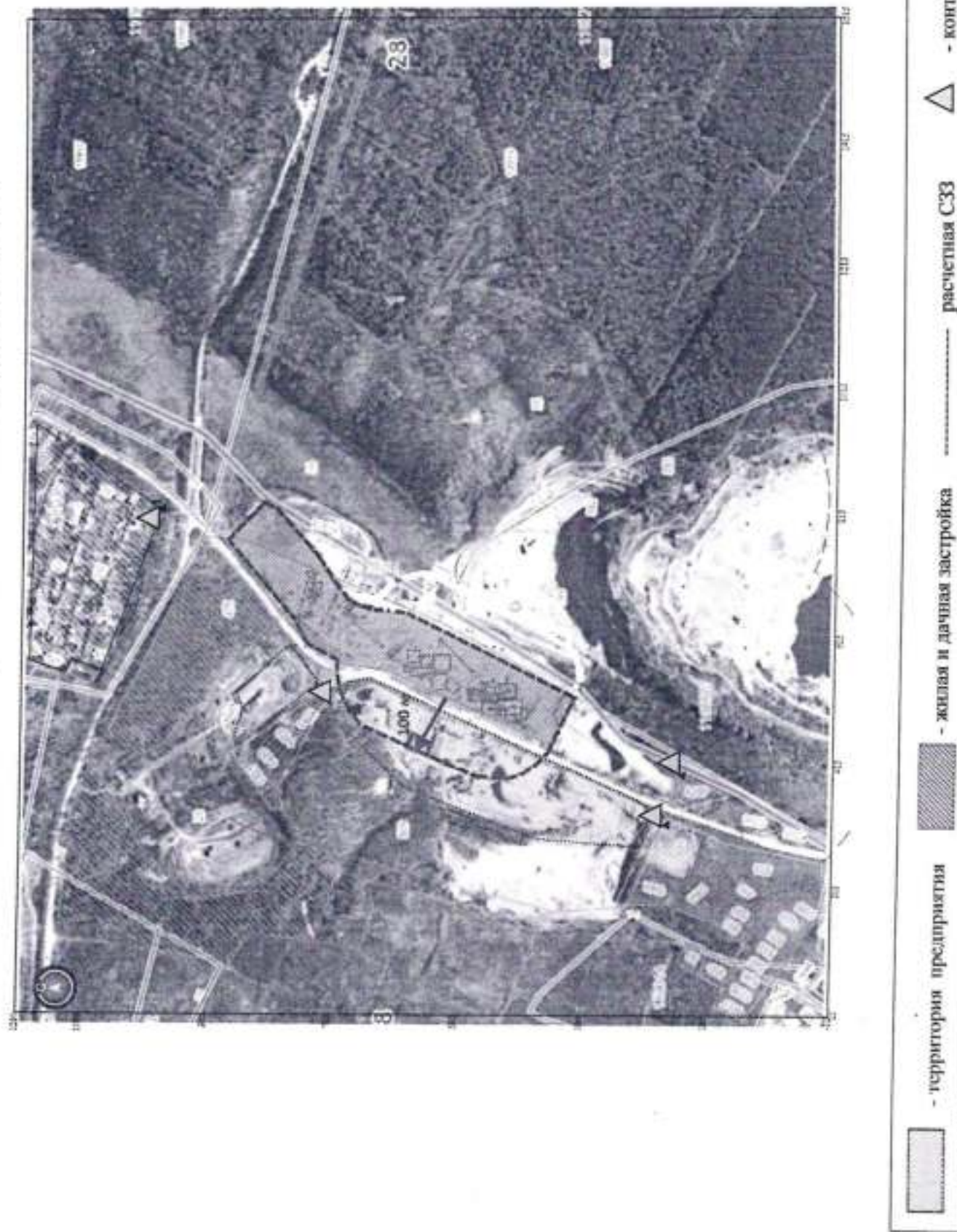
Ситуационная карта-схема расположения промплощадки.



-  - территория промплощадки
-  - жилая застройка
-  - дачные участки
-  - земли с/х назначения

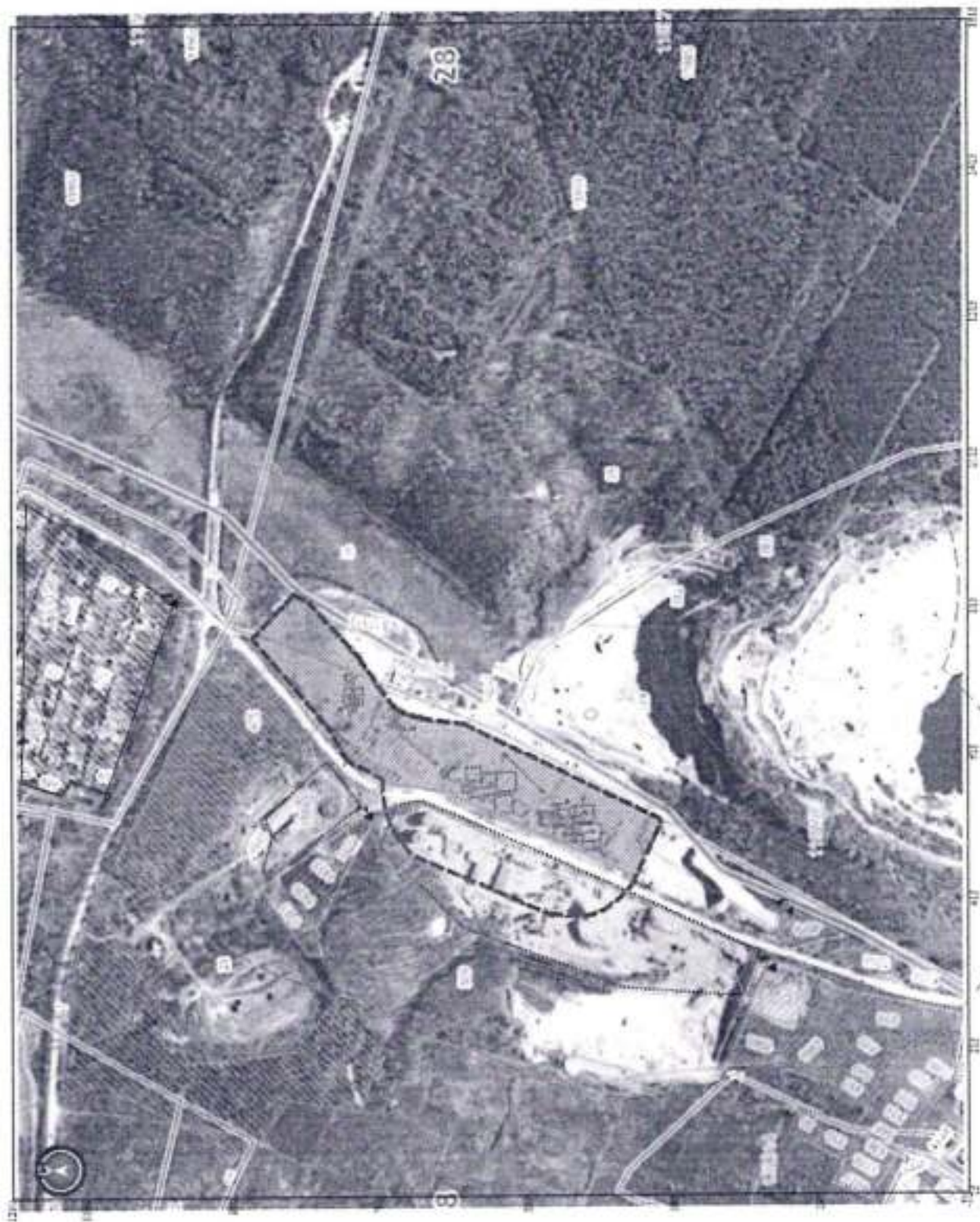
Расчетная санитарно-защитная зона по совокупности факторов.

Масштаб 1:8500



Расчетная санитарно-защитная зона по уровню шумового воздействия.

М 1:6400



- территория промплощадки

- ЖИЛАЯ ЗОНА

----- - СЗЗ

