



**ФЕДЕРАЛЬНАЯ СЛУЖБА ПО НАДЗОРУ В СФЕРЕ ЗАЩИТЫ ПРАВ ПОТРЕБИТЕЛЕЙ И
БЛАГОПОЛУЧИЯ ЧЕЛОВЕКА**

**УПРАВЛЕНИЕ ФЕДЕРАЛЬНОЙ СЛУЖБЫ ПО НАДЗОРУ В СФЕРЕ ЗАЩИТЫ ПРАВ ПОТРЕБИТЕЛЕЙ И
БЛАГОПОЛУЧИЯ ЧЕЛОВЕКА ПО АМУРСКОЙ ОБЛАСТИ**

РЕШЕНИЕ

«07» апреля 2022 г.

№ 18

По заявлению **об установлении**, изменении или о прекращении
существования санитарно-защитной зоны

(нужное подчеркнуть)

Администрация города Благовещенска

от 05.04.2022 г. № 18

(наименование заявителя)

Я, руководитель Управления Федеральной службы по надзору в сфере защиты прав потребителей и благополучия человека по Амурской области О.П. Курганова, рассмотрев в порядке пункта 2 статьи 12 Федерального закона от 30.03.1999 № 52-ФЗ «О санитарно-эпидемиологическом благополучии населения» заявление Администрации города Благовещенска (от 05.04.2022г. №18) по установлению санитарно-защитной зоны для Кладбища на 17 км Новотроицкого шоссе (в границах города Благовещенска). КН 28:01:170165:2, 28:01:170165:6 и предоставленные документы:

1. Проектная документация «Проект санитарно-защитной зоны для Кладбища на 17 км Новотроицкого шоссе (в границах города Благовещенска). КН 28:01:170165:2, 28:01:170165:6»;
2. Экспертное заключение № 0275/2021 от 29.04.2021г Орган инспекции. ООО «ЭкспертГрупп» Аттестат аккредитации № RA.RU.710290 от 13.02.2019 г.;
3. Санитарно-эпидемиологическое заключение от 29.07.2021г. №28.22.03.000.Т.000304.07.21 (копия).

УСТАНОВИЛ

Проект санитарно-защитной зоны содержит: сведения о размерах санитарно-защитной зоны; сведения о границах санитарно-защитной зоны (наименования административно-территориальных единиц и графическое описание местоположения границ такой зоны, перечень координат характерных точек этих границ в системе координат, используемой для ведения Единого государственного реестра

недвижимости, в том числе в электронном виде, обоснование размеров и границ санитарно-защитной зоны в соответствии с требованиями законодательства в области обеспечения санитарно-эпидемиологического благополучия населения, в том числе с учетом расчетов рассеивания выбросов вредных (загрязняющих) веществ в атмосферном воздухе, физического воздействия на атмосферный воздух и оценки риска для здоровья человека, перечень ограничений использования земельных участков, расположенных в границах санитарно-защитной зоны, обоснование возможности использования земельных участков расположенных в границах санитарно-защитной зоны.

Согласно экспертного заключения № 0275/2021 от 29.04.2021г Орган инспекции. ООО «ЭкспертГрупп» проектная документация соответствует СанПиН 2.2.1/2.1.1.1200-03 «Санитарно-защитные зоны и санитарная классификация предприятий, сооружений и иных объектов»; "Об утверждении санитарных правил и норм СанПиН 2.1.3684-21 "Санитарно-эпидемиологические требования к содержанию территорий городских и сельских поселений, к водным объектам, питьевой воде и питьевому водоснабжению, атмосферному воздуху, почвам, жилым помещениям, эксплуатации производственных, общественных помещений, организации и проведению санитарно-противоэпидемических (профилактических) мероприятий" (утв. Постановлением Главного государственного санитарного врача РФ от 28.01.2021 N 3 (ред. от 26.06.2021); СанПиН 1.2.3685-21 "Гигиенические нормативы и требования к обеспечению безопасности и (или) безвредности для человека факторов среды обитания" (утв. Постановлением Главного государственного санитарного врача РФ от 28.01.2021 N 2).

С учетом вышеизложенного, руководствуясь пунктом 2 статьи 12 Федерального закона от 30.03.1999 № 52-ФЗ «О санитарно-эпидемиологическом благополучии населения»,

РЕШИЛ

1. Установить для кладбища на 17 км Новотроицкого шоссе (в границах города Благовещенска), границы которого образованы земельными участками с кадастровыми номерами: 28:01:170165:2, 28:01:170165:6 площадью 2689149 ± 344 кв.м, по адресу: Амурская область, г. Благовещенск, район кладбища 17 км Новотроицкого шоссе, санитарно-защитную зону от границ территории объекта, расположенного на земельных участках с кадастровыми номерами **28:01:170165:2, 28:01:170165:6: с севера - 120 метров; северо-востока - 360 метров; с востока-240 метров; с юго-запада, юга – востока, юга - размером 500 метров; с запада - 76 метров; с северо-запада - 24 метра**, согласно перечню координат характерных точек и графическому описанию местоположения санитарно-защитной зоны, приведенным в приложении № 1 к настоящему решению, а также перечню координат характерных точек в форме электронного документа (XML-файл) в приложении № 2 к настоящему решению в границах площадки объекта.

2. Установить ограничения использования земельного участка, расположенного в границах объекта: кладбища на 17 км Новотроицкого шоссе (в границах города Благовещенска), границы которого образованы земельными участками с кадастровыми номерами: 28:01:170165:2, 28:01:170165:6 площадью 2689149 ± 344 кв.м:

- размещение жилой застройки, объектов образовательного и медицинского назначения, спортивных сооружений открытого типа, организаций отдыха детей и их оздоровления, зон рекреационного назначения и для ведения дачного хозяйства и садоводства;

- размещение объектов для производства и хранения лекарственных средств, объектов пищевых отраслей промышленности, оптовых складов продовольственного сырья и пищевой продукции, комплексов водопроводных сооружений для подготовки и хранения питьевой воды, использования земельных участков в целях производства, хранения и переработки сельскохозяйственной продукции, предназначенной для дальнейшего использования в качестве пищевой продукции.

Примечание: настоящее Решение об изменении санитарно-защитной зоны не действительно без приложений № 1 и № 2 к настоящему Решению.

Копию настоящего решения в двухдневный срок направить:

1. ФГБУ «ФКП Росреестра» по Амурской области (адрес: 675000, Амурская область, г. Благовещенск, ул. Амурская, д.150);

2. Администрацию г. Благовещенска Амурской области (адрес: 675000, г. Благовещенск, ул. Ленина, д.133).

Руководитель
Управления Роспотребнадзора
по Амурской области



О.П. Курганова

Приложение № 1

к решению руководителя
Управления Роспотребнадзора
по Амурской области

от «07» апреля 2022г № 18

Сведения о границах санитарно-защитной зоны

Санитарно-защитная зона для кладбища на 17 км Новотроицкого шоссе (в границах города Благовещенска), границы которого образованы земельными участками с кадастровыми номерами: 28:01:170165:2, 28:01:170165:6 площадью 2689149 ± 344 кв.м, по адресу: Амурская область, г. Благовещенск, район кладбища 17 км Новотроицкого шоссе.

Перечень координат характерных (поворотных) точек границ санитарно-защитной зоны в системе координат, используемой для ведения Единого государственного реестра недвижимости (система координат МСК - 28):

Поворотная точка	Координаты X	Координаты Y
н1	474173,23	3289704,09
н2	474110,20	3289849,78
н3	474054,41	3290008,90
н4	474005,82	3290209,83
н5	473992,36	3290254,04
н6	473952,63	3290278,18
н7	473954,32	3290280,50
н8	473955,03	3290281,28
н9	473964,75	3290296,05
н10	473976,15	3290448,17
н11	473976,15	3290537,96
н12	473955,03	3290697,09
н13	473904,50	3290891,35
н14	473895,41	3290911,87
н15	473828,26	3290937,73
н16	473755,93	3290937,73
н17	473693,00	3290891,35
н18	473627,25	3290825,60
н19	473579,62	3290797,85
н20	473565,20	3290796,98
н21	473460,45	3290924,61
н22	473374,22	3291015,10
н23	473318,51	3291066,48
н24	473225,14	3291078,37
н25	473105,28	3291066,48
н26	473038,12	3291041,18
н27	472954,42	3290993,65
н28	472898,63	3290961,97
н29	472845,78	3290919,74

н30	472771,73	3290835,07
н31	472735,30	3290774,53
н32	472680,95	3290662,87
н33	472632,26	3290589,25
н34	472624,11	3290476,17
н35	472624,11	3290209,83
н36	472635,01	3289942,19
н37	472680,95	3289720,84
н38	472771,73	3289554,43
н39	472863,17	3289428,45
н40	472817,63	3289340,41
н41	472844,25	3289269,80
н42	472982,00	3289186,41
н43	473042,29	3289046,81
н44	473076,52	3288942,11
н45	473119,50	3288890,65
н46	473225,14	3288793,49
н47	473269,82	3288752,40
н48	473374,22	3288696,46
н49	473487,28	3288635,88
н50	473506,02	3288639,18
н51	473640,30	3288639,77
н52	473720,85	3288666,26
н53	473787,52	3288724,91
н54	473814,38	3288948,67
н55	473821,44	3289089,11
н56	473835,68	3289148,89
н57	473855,60	3289167,58
н58	473851,44	3289268,43
н59	473842,02	3289292,32
н60	473842,00	3289295,41
н61	473860,57	3289303,24
н62	473901,81	3289314,68
н63	473935,19	3289314,68
н64	474002,13	3289269,80
н65	474050,18	3289292,32
н66	474182,33	3289424,47
н67	474192,78	3289427,37
н68	474192,78	3289515,02
н1	474173,23	3289704,09

Приложение № 2

к решению Врио руководителя
Управления Роспотребнадзора
по Амурской области

от «07» апреля 2022г №18



Сведения о границах санитарно-защитной зоны в электронном виде

Перечень координат характерных точек границ санитарно-защитной зоны в системе координат, используемой для ведения Единого государственного реестра недвижимости (далее – ЕГРН), в форме электронного документа (XML-файл) для внесения в ЕГРН, представленный Администрацией города Благовещенска на CD-диске (прилагается).

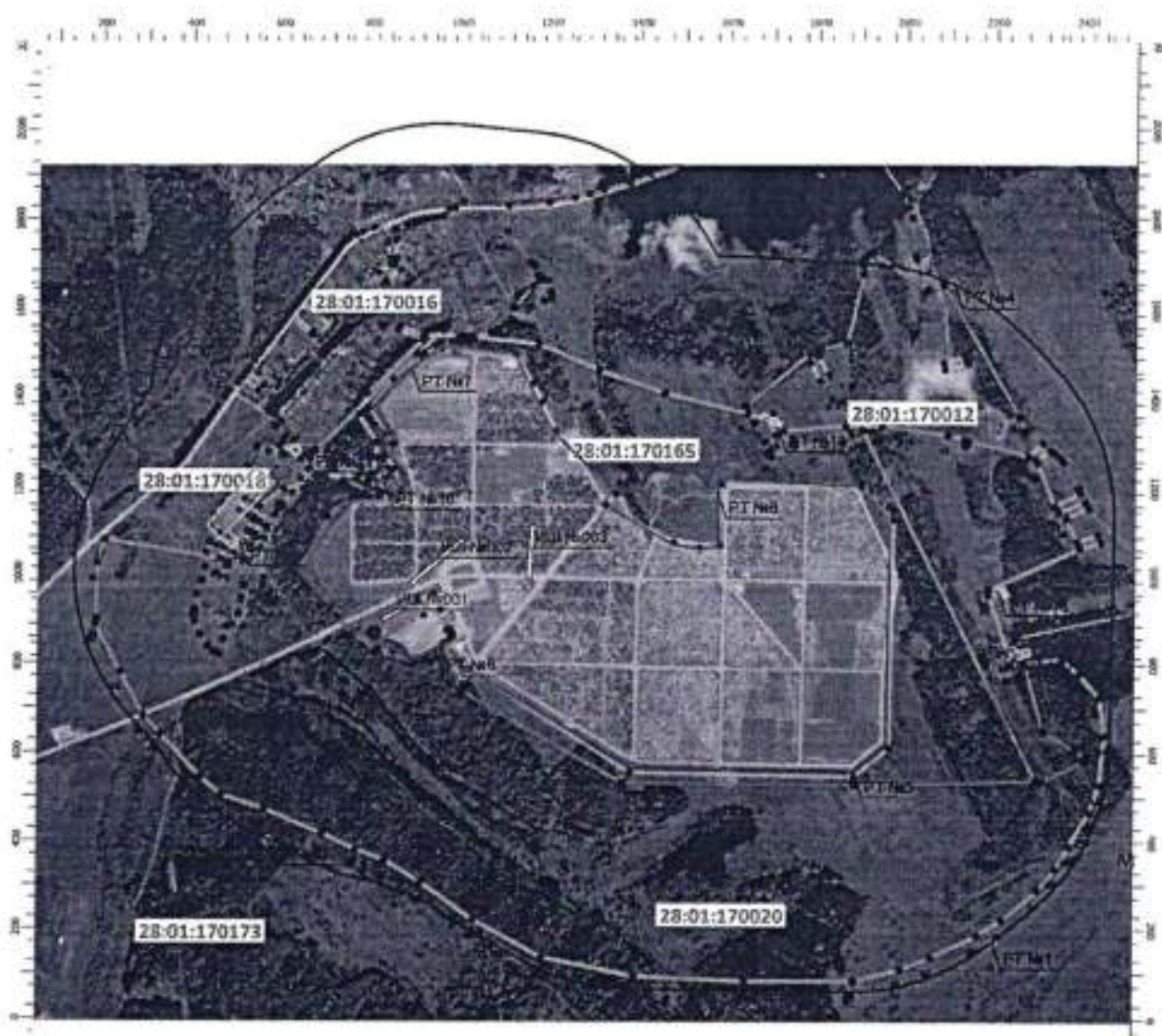
Ситуационный план территории объекта с границами расчетной СЗЗ, контрольными точками, наблюдательными скважинами отбора проб







Условные обозначения:

-  **Граница расчетной СЗЗ**
-  **Контрольные точки, скважины**

Карта-схема расположения источников шума

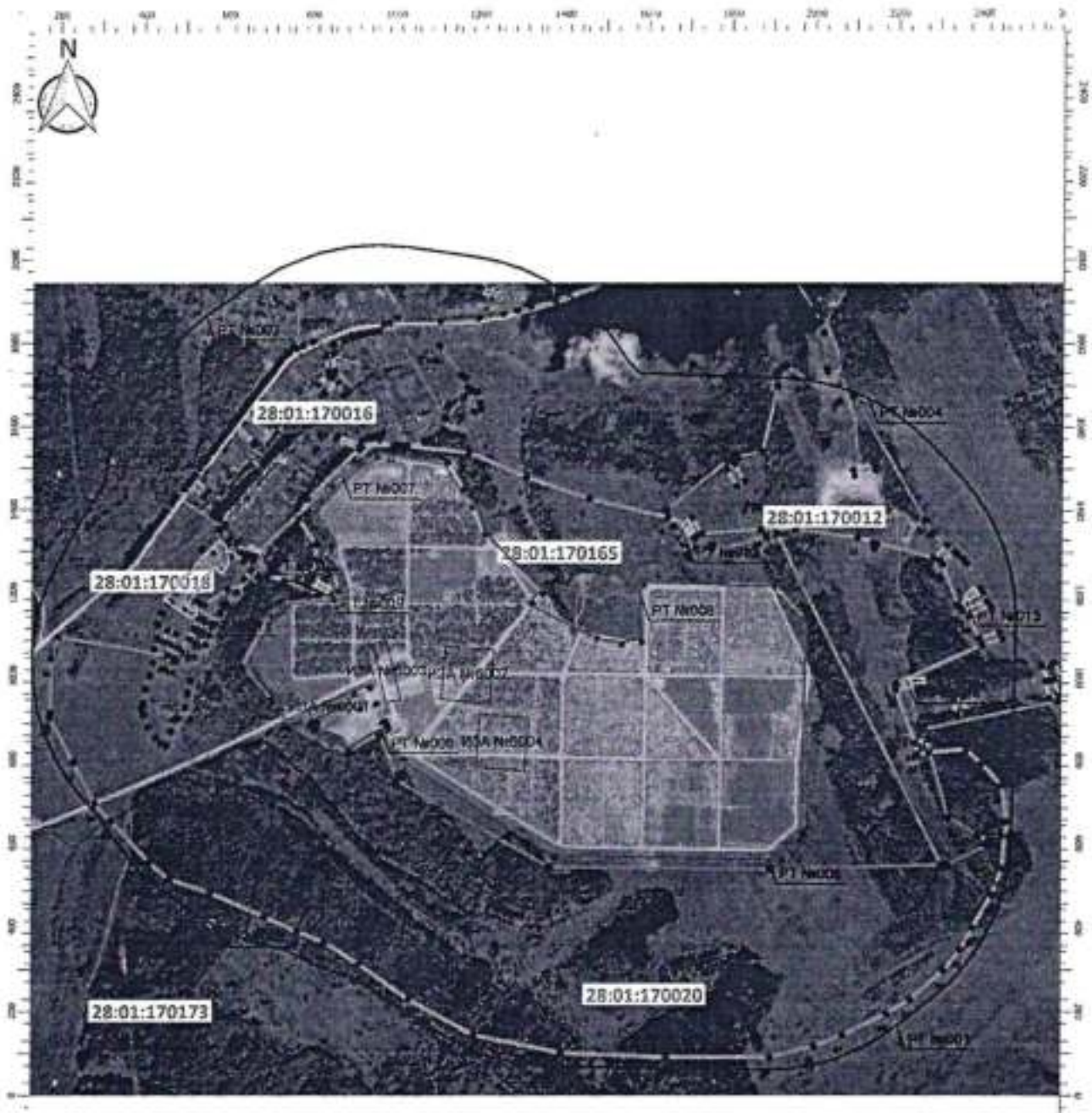


Условные обозначения



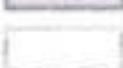
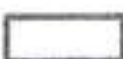
-  - граница ориентировочной СЗЗ
-  - территория предприятия
-  - нормируемая территория
-  - источник шума

Приложение 1. Картографический материал

Карта-схема расположения источников выбросов в атмосферу



Условные обозначения

-  - граница ориентировочной СЗЗ
-  - территория предприятия
-  - нормируемая территория
-  - источник выбросов