



**ФЕДЕРАЛЬНАЯ СЛУЖБА ПО НАДЗОРУ В СФЕРЕ ЗАЩИТЫ ПРАВ ПОТРЕБИТЕЛЕЙ И  
БЛАГОПОЛУЧИЯ ЧЕЛОВЕКА**

**УПРАВЛЕНИЕ ФЕДЕРАЛЬНОЙ СЛУЖБЫ ПО НАДЗОРУ В СФЕРЕ ЗАЩИТЫ ПРАВ ПОТРЕБИТЕЛЕЙ И  
БЛАГОПОЛУЧИЯ ЧЕЛОВЕКА ПО АМУРСКОЙ ОБЛАСТИ**

**РЕШЕНИЕ**

«26» января 2022 г.

№ 1

По заявлению **об установлении**, изменении или о прекращении  
существования санитарно-защитной зоны

(нужное подчеркнуть)

Общество с ограниченной ответственностью «Капитал»

от 18.01.2022 г. № 1

(наименование заявителя)

Я, руководитель Управления Федеральной службы по надзору в сфере защиты прав потребителей и благополучия человека по Амурской области О.П. Курганова, рассмотрев в порядке пункта 2 статьи 12 Федерального закона от 30.03.1999 № 52-ФЗ «О санитарно-эпидемиологическом благополучии населения» заявление ООО «Капитал» (от 18.01.2022 г. №1) по установлению санитарно-защитной зоны для административно-производственной базы, по адресу: Амурская область, г. Благовещенск, ул. Набережная, д.32 и предоставленные документы:

1. Проектная документация «Проект санитарно-защитной зоны административно-производственной базы, Амурская область, г. Благовещенск, ул. Набережная,32»;

2. Экспертное заключение № 1779 от 02.09.2021г ФБУЗ «Центр гигиены и эпидемиологии в Амурской области» Аттестат аккредитации № RA.RU.710054 от 29.05.2015 г.;

3. Санитарно-эпидемиологическое заключение от 07.12.2021г. №28.22.03.000.Т.000536.12.21 (копия).

**УСТАНОВИЛ**

Проект санитарно-защитной зоны содержит: сведения о размерах санитарно-защитной зоны; сведения о границах санитарно-защитной зоны (наименования административно-территориальных единиц и графическое описание местоположения границ такой зоны, перечень координат характерных точек этих границ в системе координат, используемой для ведения Единого государственного реестра недвижимости, в том числе в электронном виде, обоснование размеров и границ

санитарно-защитной зоны в соответствии с требованиями законодательства в области обеспечения санитарно-эпидемиологического благополучия населения, в том числе с учетом расчетов рассеивания выбросов вредных (загрязняющих) веществ в атмосферном воздухе, физического воздействия на атмосферный воздух и оценки риска для здоровья человека, перечень ограничений использования земельных участков, расположенных в границах санитарно-защитной зоны, обоснование возможности использования земельных участков расположенных в границах санитарно-защитной зоны.

Согласно экспертного заключения № 1779 от 02.09.2021г ФБУЗ «Центр гигиены и эпидемиологии в Амурской области» проектная документация соответствует СанПиН 2.2.1/2.1.1.1200-03 «Санитарно-защитные зоны и санитарная классификация предприятий, сооружений и иных объектов»; СанПиН 1.2.3685-21 «Гигиенические нормативы и требования к обеспечению безопасности и (или) безвредности для человека факторов среды обитания»; СН 2.1.3684-21 «Санитарно-эпидемиологические требования к содержанию территорий городских и сельских поселений, к водным объектам, питьевой воде и питьевому водоснабжению, атмосферному воздуху, почвам, жилым помещениям, эксплуатации производственных, общественных помещений, организации и проведению санитарно-противоэпидемических (профилактических) мероприятий».

С учетом вышеизложенного, руководствуясь пунктом 2 статьи 12 Федерального закона от 30.03.1999 № 52-ФЗ «О санитарно-эпидемиологическом благополучии населения»,

#### РЕШИЛ

1. Установить для административно-производственной базы по адресу: Амурская область, г. Благовещенск, ул. Набережная, д.32, расположенной на земельном участке с кадастровым номером: 28:01:010103:485 площадью 29989 ± 61 кв.м., **санитарно-защитную зону по границе земельного участка объекта**, согласно перечню координат характерных точек и графическому описанию местоположения санитарно-защитной зоны, приведенным в приложении № 1 к настоящему решению, а также перечню координат характерных точек в форме электронного документа (XML-файл) в приложении № 2 к настоящему решению в границах площадки объекта.

Примечание: настоящее Решение об изменении санитарно-защитной зоны не действительно без приложений № 1 и № 2 к настоящему Решению.

Копию настоящего решения в двухдневный срок направить:

1. ФГБУ «ФКП Росреестра» по Амурской области (адрес: 675000, Амурская область, г. Благовещенск, ул. Амурская, д.150);
2. Администрацию г. Благовещенска Амурской области (адрес: 675000, г. Благовещенск, ул. Ленина, д.133).

Руководитель  
Управления Роспотребнадзора  
по Амурской области



О.П. Курганова



Приложение № 1

к решению руководителя  
Управления Роспотребнадзора  
по Амурской области

от «26» января 2022г № 1

Сведения о границах санитарно-защитной зоны

Санитарно-защитная зона для административно-производственной базы ООО «Капитал»

Месторасположение: Амурская область, г. Благовещенск, ул. Набережная, д.32, на земельном участке с кадастровым номером: 28:01:010103:485 площадью 29989 ± 61 кв.м.

Перечень координат характерных (поворотных) точек границ санитарно-защитной зоны в системе координат, используемой для ведения Единого государственного реестра недвижимости (система координат МСК - 28):

Поворотная точка	Координаты X	Координаты Y
н1	453340,32	3289897,45
н2	453336,66	3289915,60
н3	453336,24	3289922,30
н4	453336,03	3289923,60
н5	453332,77	3289943,49
н6	453338,77	3289944,31
н7	453347,66	3289945,44
н8	453347,63	3289945,68
н9	453339,84	3289944,72
н10	453338,21	3289957,72
н11	453346,01	3289958,68
н12	453342,74	3289985,92
н13	453339,24	3290055,66
н14	453336,25	3290055,85
н15	453329,43	3290056,28
н16	453329,40	3290060,41
н17	453302,67	3290059,73
н18	453302,75	3290061,49
н19	453263,50	3290063,12
н20	453260,92	3290060,62
н21	453249,74	3290060,54
н22	453233,15	3290054,45
н23	453229,43	3290052,67
н24	453201,65	3290035,76
н25	453131,43	3289986,85
н26	453144,23	3289927,48
н27	453169,02	3289931,66
н28	453176,60	3289906,08
н29	453177,00	3289906,18
н30	453186,51	3289901,41
н31	453191,74	3289897,77
н32	453195,05	3289895,27

н33	453198,59	3289893,20
н34	453202,03	3289891,18
н35	453203,56	3289890,17
н36	453206,19	3289873,69
н37	453211,20	3289870,96
н38	453216,64	3289871,69
н39	453216,67	3289871,56
н40	453220,02	3289871,99
н41	453227,99	3289873,66
н42	453234,69	3289871,15
н43	453287,02	3289877,80
н44	453285,03	3289891,14
н45	453223,42	3289896,46
н46	453336,90	3289956,22
н47	453335,36	3289967,42
н48	453338,00	3289967,51
н49	453334,26	3289994,53
н50	453323,26	3289993,95
н51	453328,99	3289955,12
н1	453340,32	3289897,45

Приложение № 2

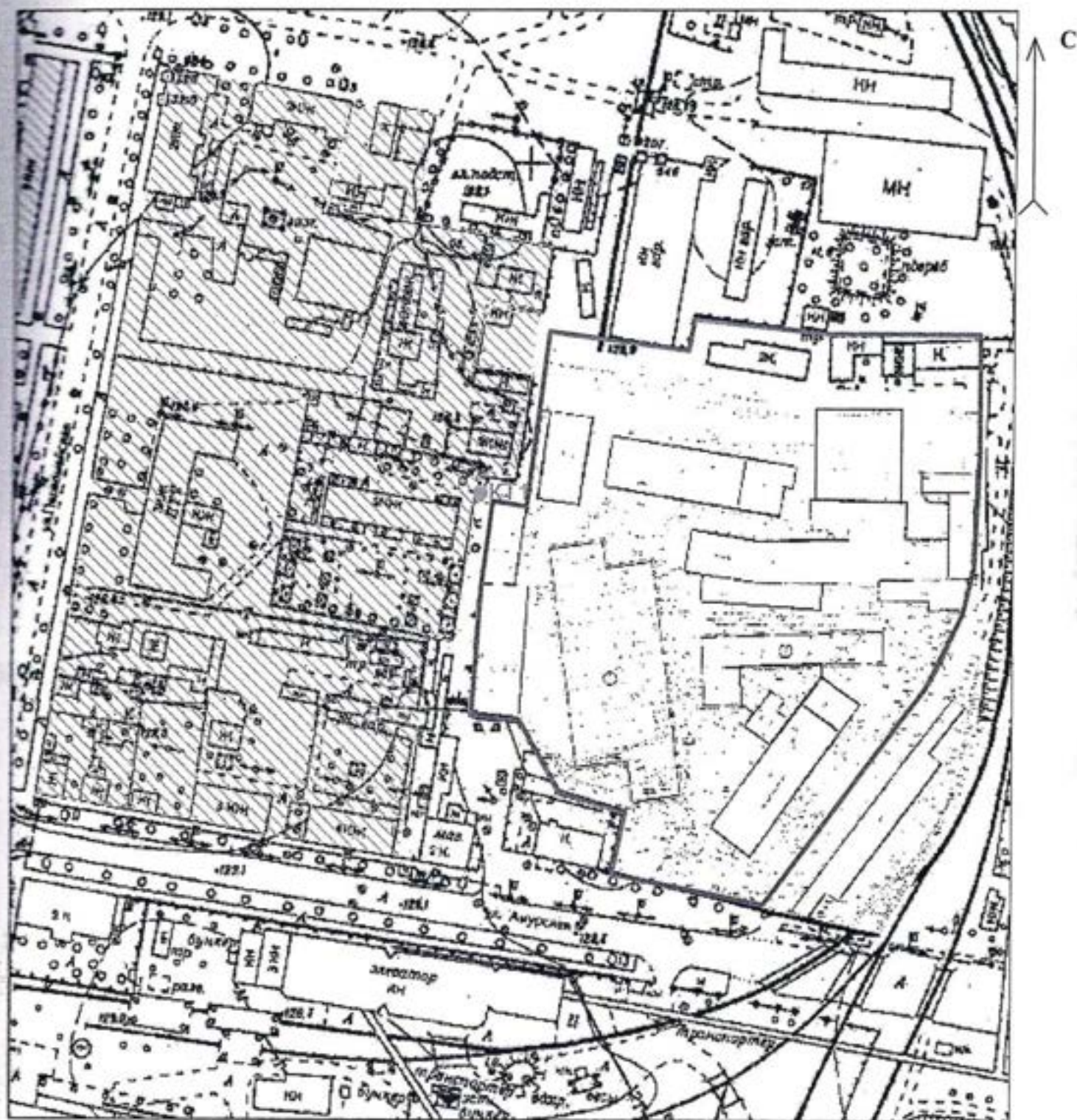
к решению руководителя  
Управления Роспотребнадзора  
по Амурской области

от «26» января 2022г № 1




Сведения о границах санитарно-защитной зоны в электронном виде

Перечень координат характерных точек границ санитарно-защитной зоны в системе координат, используемой для ведения Единого государственного реестра недвижимости (далее – ЕГРН), в форме электронного документа (XML-файл) для внесения в ЕГРН, представленный ООО «Капитал» на CD-диске (прилагается).

Ситуационный план расположения административно-производственной базы на земельном участке с кадастровым номером 28:10:010103:485 с указанием точек контроля.<sup>135</sup>  
 Масштаб 1: 2000

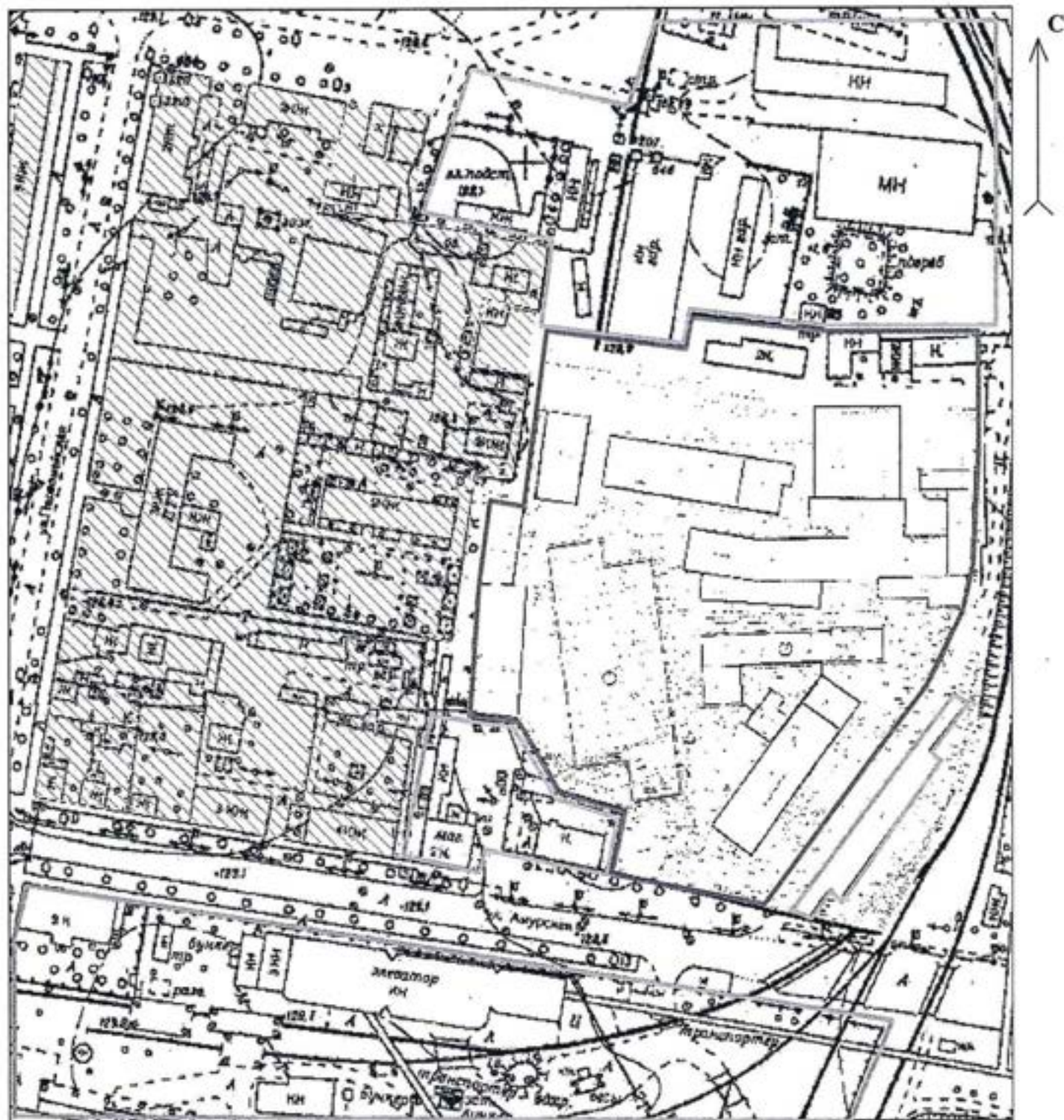


Условные обозначения:




-  - граница земельного участка с кадастровым номером 28:01:010103:485 (под административно производственную базу)
-  - контрольная точка №1
-  - земли для размещения объектов жилой застройки (многоквартирные жилые дома, индивидуальные жилые дома, детские дошкольные, учреждения, учебные корпуса, спортивные площадки)



Карта-схема функционального зонирования прилегающих территорий к территории административно-производственной базы, расположенной на земельном участке с кадастровым номером 28:01:010103:485 в г. Благовещенске  
 М 1:2000



Условные обозначения:

-  - граница земельного участка с кадастровым номером 28:01:010103:485 (под административно-производственную базу)
-  - земли для размещения объектов жилой застройки (многоквартирные жилые дома, индивидуальные жилые дома, детские дошкольные учреждения, учебные корпуса, спортивные площадки)
-  - земли для размещения производственных, складских, транспортных и других промышленных объектов



Масштаб 1: 2000



**Источники выбросов ЗВ:**

Наименование производства номер цеха, участка и т.д.	Номер источника загрязнения атмосферы	Номер источника на плане	Наименование источника выделения загрязняющих веществ
1	2	3	4
Административно-производственная база	0001	0001	Дымовая труба
	6001	6001	Площадка угля (разгрузка)
	6002	6002	Площадка угля (хранение)
	6003	6003	Площадка шлака (хранение)
	6004	6004	Площадка шлака (погрузка)
	6005	6005	Внутренний проезд

**Условные обозначения:**

Источник выброса ЗВ -

Граница земельного участка с кадастровым номером 28:01:010103:485 (под административно-производственную базу) -

Земли для размещения объектов жилой застройки -



