



**ФЕДЕРАЛЬНАЯ СЛУЖБА ПО НАДЗОРУ В СФЕРЕ ЗАЩИТЫ ПРАВ ПОТРЕБИТЕЛЕЙ И
БЛАГОПОЛУЧИЯ ЧЕЛОВЕКА**

**УПРАВЛЕНИЕ ФЕДЕРАЛЬНОЙ СЛУЖБЫ ПО НАДЗОРУ В СФЕРЕ ЗАЩИТЫ ПРАВ ПОТРЕБИТЕЛЕЙ И
БЛАГОПОЛУЧИЯ ЧЕЛОВЕКА ПО АМУРСКОЙ ОБЛАСТИ**

РЕШЕНИЕ

«01» ноября 2021 г.

№ 33

По заявлению об установлении, изменении или о прекращении
существования санитарно-защитной зоны

(нужное подчеркнуть)

Общество с ограниченной ответственностью «Эльга-дорога»

от 22.10.2021 г. № 36

(наименование заявителя)

Я, руководитель Управления Федеральной службы по надзору в сфере защиты прав потребителей и благополучия человека по Амурской области О.П. Курганова, рассмотрев в порядке пункта 2 статьи 12 Федерального закона от 30.03.1999 № 52-ФЗ «О санитарно-эпидемиологическом благополучии населения» заявление ООО «Эльга-дорога» (от 22.10.2021 г. №36) по установлению санитарно-защитной зоны для ст. Верхний Улак, Амурская область, Зейский район (на расстоянии 3 км в северном направлении от ст. Улак и предоставленные документы:

1. Проект «Установления санитарно-защитной зоны для ст. Верхний Улак, Амурская область, Зейский район (на расстоянии 3 км в северном направлении от ст. Улак);
2. Экспертное заключение № 1-3896 от 29.10.2021 Орган инспекции ИП Шавлинской Л.П. Аттестат аккредитации RA.RU. 710002 от 26.02.2015г;
3. Санитарно - эпидемиологическое заключение от 19.10.2021г. №28.22.03.000.Т.000439.10.21 (копия).

УСТАНОВИЛ

Проект санитарно-защитной зоны содержит: сведения о размерах санитарно-защитной зоны; сведения о границах санитарно-защитной зоны (наименования административно-территориальных единиц и графическое описание местоположения границ такой зоны, перечень координат характерных точек этих границ в системе координат, используемой для ведения Единого государственного реестра недвижимости, в том числе в электронном виде, обоснование размеров и границ санитарно-защитной зоны в соответствии с требованиями законодательства в области обеспечения санитарно-эпидемического благополучия населения, в том числе с

учетом расчетов рассеивания выбросов вредных (загрязняющих) веществ в атмосферном воздухе, физического воздействия на атмосферный воздух и оценки риска для здоровья человека, перечень ограничений использования земельных участков, расположенных в границах санитарно-защитной зоны, обоснование возможности использования земельных участков расположенных в границах санитарно-защитной зоны.

Согласно экспертного заключения № 1-3896 от 29.10.2021 Орган инспекции ИП Шавлинской Л.П. Аттестат аккредитации RA.RU.710002 от 26.02.2015г проектная документация соответствует СанПиН 2.2.1/2.1.1.1200-03 «Санитарно-защитные зоны и санитарная классификация предприятий, сооружений и иных объектов»; "Об утверждении санитарных правил и норм СанПиН 2.1.3684-21 "Санитарно-эпидемиологические требования к содержанию территорий городских и сельских поселений, к водным объектам, питьевой воде и питьевому водоснабжению, атмосферному воздуху, почвам, жилым помещениям, эксплуатации производственных, общественных помещений, организации и проведению санитарно-противоэпидемических (профилактических) мероприятий" (утв. Постановлением Главного государственного санитарного врача РФ от 28.01.2021 N 3 (ред. от 26.06.2021); СанПиН 1.2.3685-21 "Гигиенические нормативы и требования к обеспечению безопасности и (или) безвредности для человека факторов среды обитания" (утв. Постановлением Главного государственного санитарного врача РФ от 28.01.2021 N 2).

С учетом вышеизложенного, руководствуясь пунктом 2 статьи 12 Федерального закона от 30.03.1999 № 52-ФЗ «О санитарно-эпидемиологическом благополучии населения»,

РЕШИЛ

1. Установить для промплощадки ст. Верхний Улак, Амурская область, Зейский район, границы которой образованы земельными участками с кадастровыми номерами: 28:13:200101:216, 28:13:200101:214, 28:13:200101:50, 28:13:000000:66 площадью 1195623 ± 57406 кв.м, **санитарно-защитную зону от границ земельного отвода площадки: с севера, северо-востока, юга-востока, юга, юга-запада, запада - размером 100 метров; с востока – размером 155 метров; с севера-запада - размером 190 метров**, согласно перечню координат характерных точек и графическому описанию местоположения санитарно-защитной зоны, приведенным в приложении № 1 к настоящему решению, а также перечню координат характерных точек в форме электронного документа (XML-файл) в приложении № 2 к настоящему решению.

2. Установить ограничения использования земельного участка, расположенного в границах площадки объекта ст. Верхний Улак, Амурская область, Зейский район:

- размещение жилой застройки, объектов образовательного и медицинского назначения, спортивных сооружений открытого типа, организаций отдыха детей и их оздоровления, зон рекреационного назначения и для ведения дачного хозяйства и садоводства;

- размещение объектов для производства и хранения лекарственных средств, объектов пищевых отраслей промышленности, оптовых складов продовольственного сырья и пищевой продукции, комплексов водопроводных сооружений для подготовки и хранения питьевой воды, использования земельных участков в целях производства, хранения и переработки сельскохозяйственной продукции, предназначенной для дальнейшего использования в качестве пищевой продукции.

Примечание: настоящее Решение об установлении санитарно- защитной зоны не действительно без приложений № 1 и № 2 к настоящему Решению.

Копию настоящего решения в двухдневный срок направить:

1. ФГБУ «ФКП Росреестра» по Амурской области (адрес: 675000, Амурская область, г. Благовещенск, ул. Амурская, д.150);
2. Администрацию Зейского района Амурской области (адрес: 676243, Амурская область, г. Зея, ул. Народная,28).

Руководитель
Управления Роспотребнадзора
по Амурской области



О.П. Курганова

Приложение № 1

к решению руководителя
Управления Роспотребнадзора
по Амурской области

от «01» ноября 2021г № 33

Сведения о границах санитарно-защитной зоны

Санитарно-защитная зона для промплощадки ст. Верхний Улак, Амурская область, Зейский район, границы которой образованы земельными участками с кадастровыми номерами: 28:13:200101:216, 28:13:200101:214, 28:13:200101:50, 28:13:000000:66 площадью 1195623 ± 57406 кв.м.

Перечень координат характерных (поворотных) точек границ санитарно-защитной зоны в системе координат, используемой для ведения Единого государственного реестра недвижимости (система координат МСК - 28):

Поворотная точка	Координаты X	Координаты Y
1	954613,21	4155619,02
2	954653,10	4155657,32
3	954693,00	4155710,88
4	954710,32	4155728,61
5	954731,55	4155742,44
6	954788,73	4155767,20
7	954833,09	4155790,56
8	954862,03	4155810,01
9	954879,17	4155827,25
10	954887,33	4155840,87
11	954893,04	4155856,61
12	954907,10	4155913,83
13	954914,13	4155951,93
14	954916,97	4155987,94
15	954914,18	4156061,69
16	954915,54	4156072,76
17	954914,32	4156075,53
18	954915,77	4156079,76
19	954928,57	4156094,62
20	954971,48	4156134,93
21	955088,15	4156237,63
22	955151,24	4156295,63
23	955173,61	4156320,97
24	955179,32	4156331,02
25	955183,70	4156344,26
26	955186,32	4156362,06
27	955186,47	4156383,42
28	955183,24	4156409,66
29	955179,66	4156438,70

30	955178,19	4156488,66
31	955175,40	4156499,24
32	955161,00	4156521,36
33	955135,10	4156550,32
34	955103,17	4156580,73
35	955069,24	4156607,91
36	955018,35	4156641,59
37	954969,80	4156668,13
38	954938,06	4156679,61
39	954926,45	4156680,93
40	954916,60	4156679,52
41	954900,84	4156670,85
42	954845,36	4156621,88
43	954768,05	4156562,99
44	954770,10	4156566,94
45	954763,18	4156567,17
46	954736,33	4156579,26
47	954719,73	4156584,24
48	954628,01	4156595,94
49	954613,45	4156595,40
50	954598,78	4156585,79
51	954591,43	4156578,57
52	954584,80	4156556,49
53	954553,92	4156512,87
54	954496,93	4156492,05
55	954441,70	4156475,50
56	954422,06	4156467,97
57	954394,52	4156453,17
58	954376,86	4156442,06
59	954331,31	4156413,40
60	954286,24	4156378,12
61	954226,77	4156326,49
62	954214,01	4156313,02
63	954201,24	4156293,45
64	954187,32	4156267,90
65	954183,90	4156255,53
66	954184,21	4156225,03
67	954189,98	4156205,18
68	954190,68	4156197,44
69	954171,88	4156151,54
70	954138,74	4156089,69
71	954109,83	4156030,62
72	954102,96	4156019,99
73	954013,90	4155926,49
74	953947,83	4155851,28
75	953902,37	4155807,70
76	953836,61	4155753,01
77	953745,39	4155677,12
78	953566,26	4155545,78
79	953557,38	4155537,07
80	953548,98	4155518,34
81	953547,18	4155494,60
82	953551,78	4155465,00
83	953562,48	4155436,53
84	953575,73	4155411,89

85	953593,40	4155383,85
86	953682,36	4155257,45
87	953713,62	4155208,10
88	953775,11	4155125,71
89	953807,21	4155075,43
90	953820,94	4155059,79
91	953836,77	4155048,51
92	953856,08	4155040,42
93	953881,39	4155034,12
94	953912,52	4155030,32
95	953920,28	4155031,30
96	953927,12	4155034,30
97	953952,99	4155054,06
98	954411,69	4155444,57
99	954475,58	4155499,88

Приложение № 2

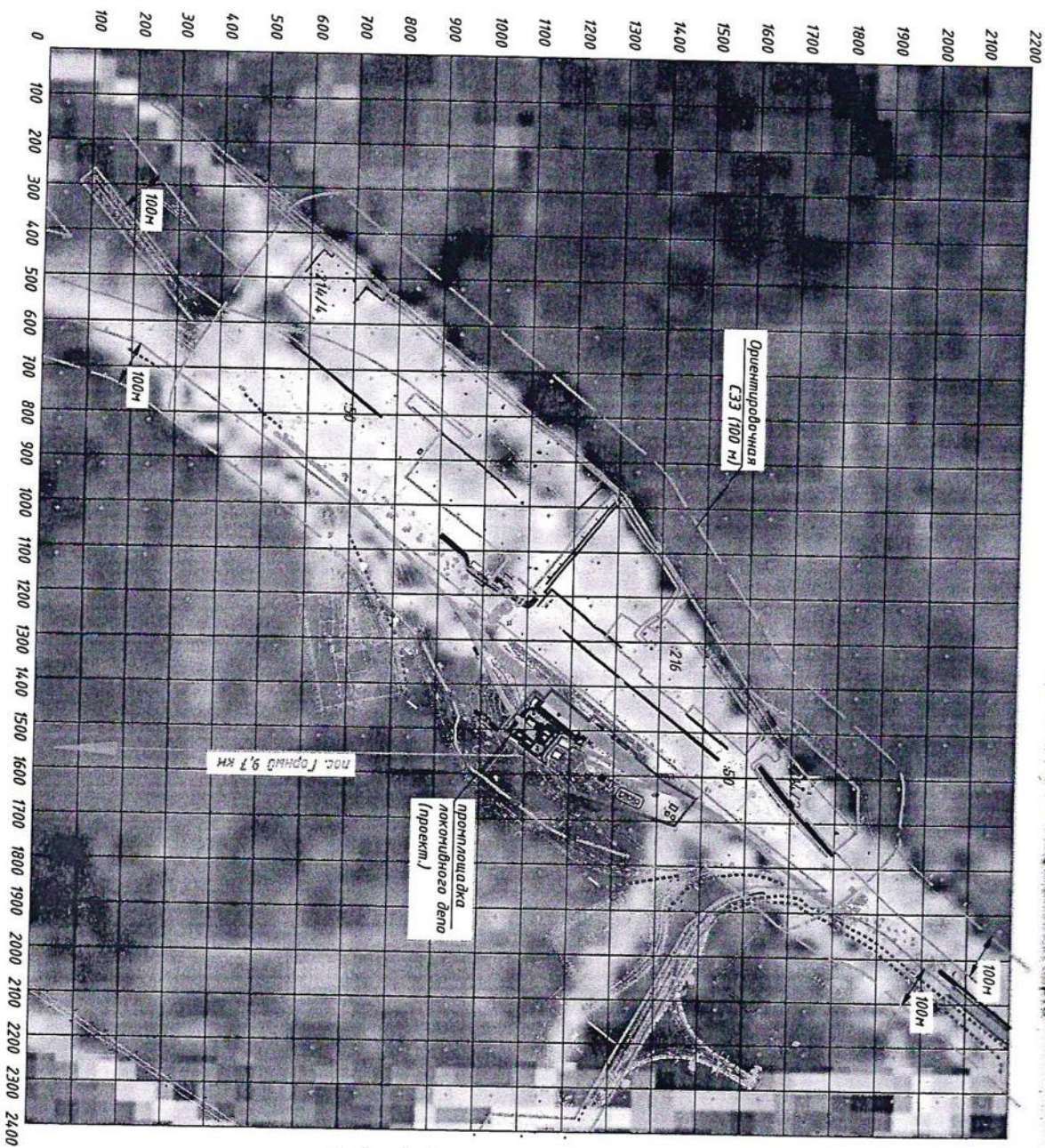
к решению руководителя
Управления Роспотребнадзора
по Амурской области

от «01» ноября 2021г № 33

Сведения о границах санитарно-защитной зоны в электронном виде

Перечень координат характерных точек границ санитарно-защитной зоны в системе координат, используемой для ведения Единого государственного реестра недвижимости (далее – ЕГРН), в форме электронного документа (XML-файл) для внесения в ЕГРН, представленный ООО «Эльга-дорога» на CD-диске (прилагается).

Приложение 1 – Ситуационная карта



Условные обозначения:

- Граница существующих земельных участков;
- Граница площадки (проектируемые объекты);
- Граница СЗЗ;
- Граница сан. разрыва от ж/д путей (100м).

Шаг расчётной сетки 100 м
 Направление оси ОУ совпадает с направлением на север;
 Направление оси ОХ совпадает с направлением на восток.

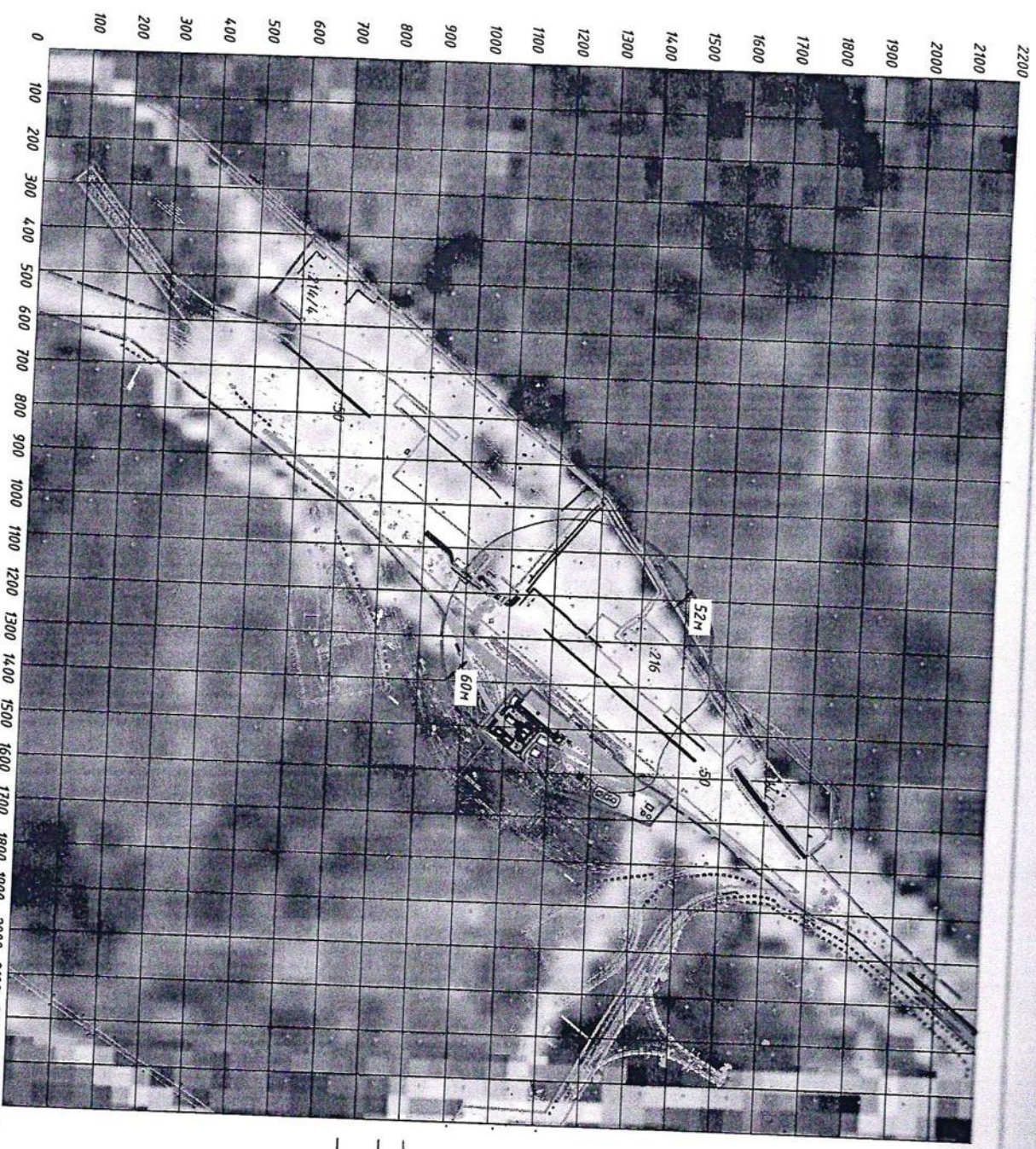


Рисунок 6.3 - Граница зоны загрязнения по физическому фактору

Условные обозначения:

- Граница существующих земельных участков;
- Граница площадки (проектируемые объекты);
- - - Граница СЗЗ по фактору акустического воздействия.

Шаг расчётной сетки 100 м
 Направление оси ОУ совпадает с направлением на север;
 Направление оси ОХ совпадает с направлением на восток.

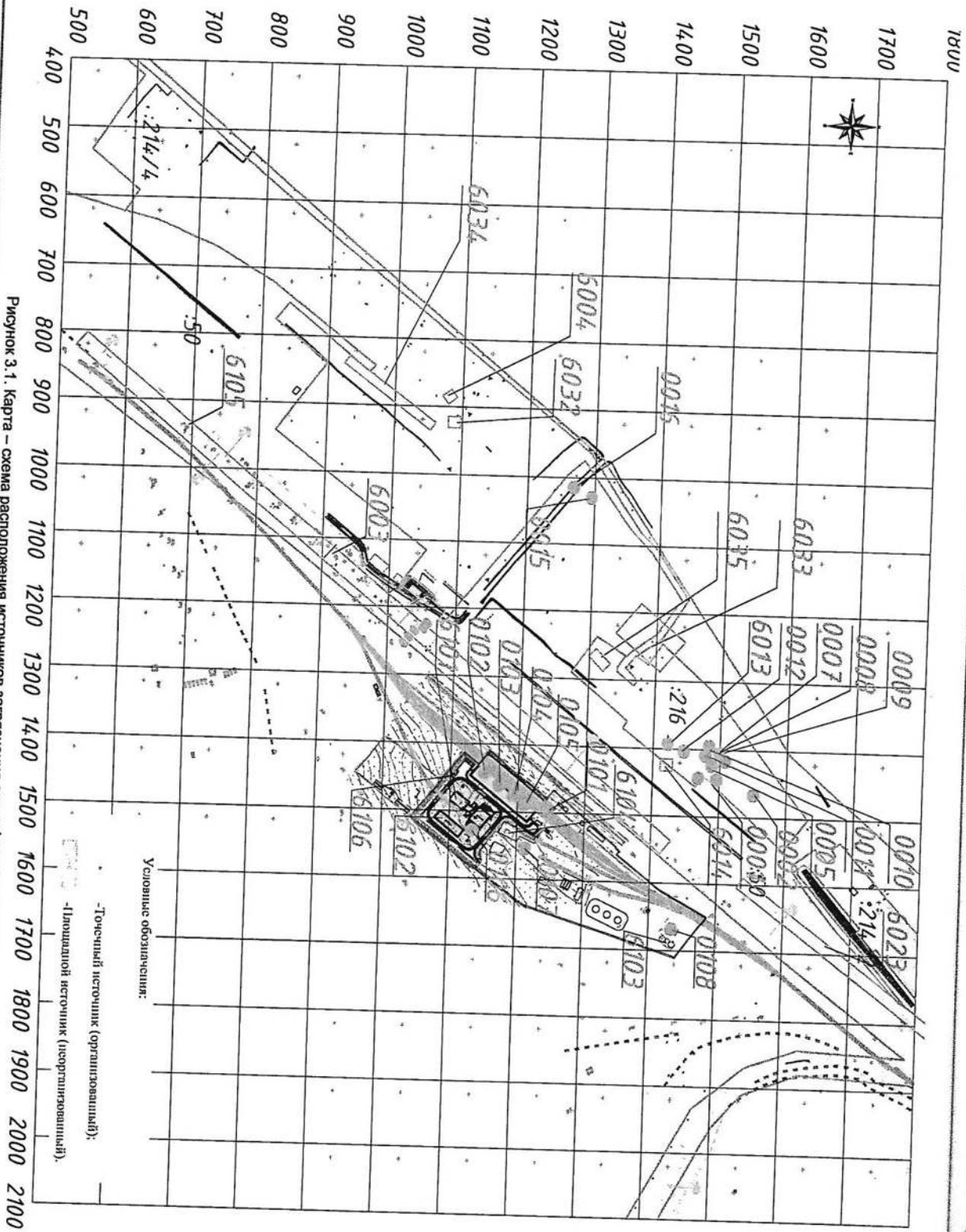


Рисунок 3.1. Карта – схема расположения источников загрязнения атмосферного воздуха
Проект санитарно-защитной зоны

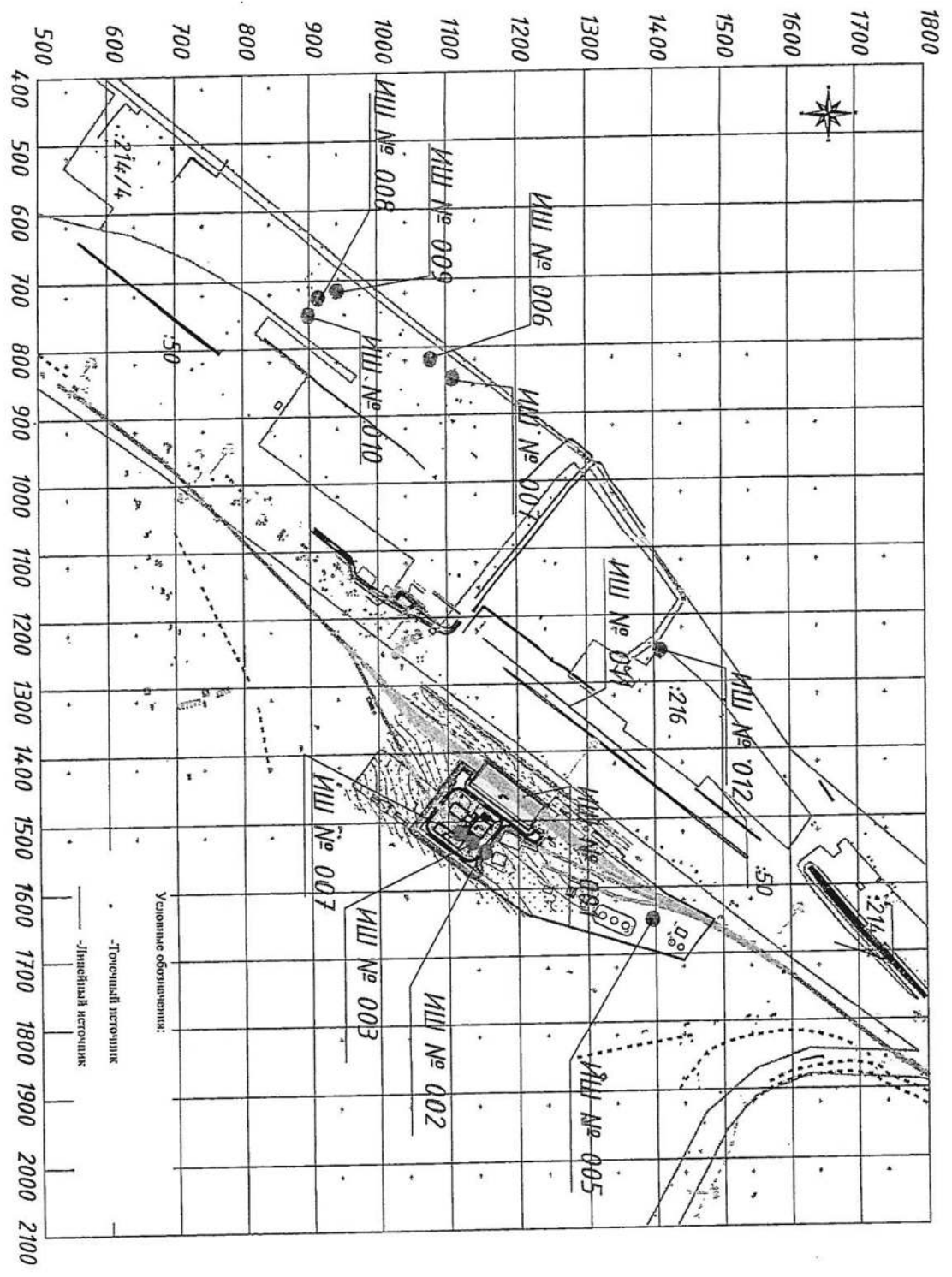


Рисунок 6.1 - расположение источников акустического воздействия

Рисунок 5.1 - Карта-схема расположения расчетных точек

